

# elektromagnetický ventil

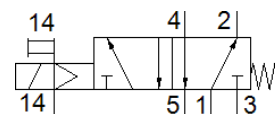
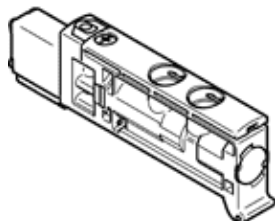
## VUVB-ST12-M52-MZH-QX-1T1

č. dílu: 557649

Classic - nepoužívejte prosím do nových konstrukcí

Moderní alternativy najdete pomocí zadání čtyř prvních znaků typového označení do vyhledávacího pole.

FESTO



## katalogový list

parametr	hodnota
funkce ventilu	5/2 monostabilní
typ ovládání	elektrický
velikost ventilu	12 mm
normální jmenovitý průtok	240 ... 400 l/min
provozní tlak v Mpa	0.28 ... 0.8 MPa
provozní tlak	2.8 ... 8 bar
konstrukce	sedlový ventil s návratem do zákl. pol. pružinou
typ návratu do původní polohy	mechanická pružina
stupeň krytí	IP65
jmenovitá světlost	4 mm
funkce odvětrání	nelze škrtit
princíp těsnění	měkký
montážní poloha	libovol.
pomocné ruční ovládání	tlačítkem
typ řízení	nepřímo řízené
napájení řídicím tlakem	vně
směr proudění	nelze obrátit
upozornění k provoznímu tlaku	0 - 0,8 MPa při vnějším přívodu řídicího tlaku 0 - 8 barů s vnějším přívodem řídicího tlaku
řídicí tlak [Mpa]	0.28 ... 0.8 MPa
řídicí tlak	2.8 ... 8 bar
vypínací čas	14 ms
spínací čas	6 ms
spínací cyklus	100 %
max. pozitivní zkušební impuls při signálu 0	800 μs
max. negativní zkušební impuls při signálu 1	300 μs
parametry cívky	24 V DC: 1 W
přípustné výkyvy napětí	+/- 10 %
provozní médium	stlačený vzduch podle ISO8573-1:2010 [7:4:4]
upozornění pro provozní a ovládací médium	provoz s přimazáváním olejem je možný (v jiných režimech se vyžaduje)
odolnost kmitům	Zkouška použití v dopravě, stupeň 1 podle FN 942017-4 a EN 60068-2-6
odolnost nárazu	nárazový test stupně 1 podle FN 942017-5 a EN 60068-2-27
třída odolnosti korozi KBK	0 - bez nároků na odolnost korozi
shoda ohledně LABS	VDMA24364-B1/B2-L
teplota média	-5 ... 60 °C
hladina akustického tlaku	85 dB(A)
okolní teplota	-5 ... 60 °C
hmotnost výrobku	27.5 g
elektrické připojení	prostřednictvím připojovací desky
typ upevnění	na připojovací desce
připojení pomocného řídicího tlaku 14	připojovací deska
připojení pneumatiky 1	připojovací deska
připojení pneumatiky 3	připojovací deska

parametr	hodnota
připojení pneumatiky 5	připojovací deska
upozornění k materiálu	ve shodě s RoHS
materiál těsnění	NBR TPE-U(PU)
materiál tělesa	zesílený PA
materiál pístového šoupátka	hliník legovaný pro tvárění