

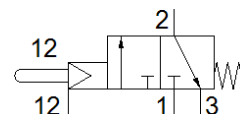
# narážkový ventil VMEM-STCZ-M32C-M-G18

č. dílu: 555622  
výběhový výrobek

FESTO

Tento typ je vhodný pro provoz s vakuem.

Výběhový typ. Dodáván do r. 2019. Alternativní výrobek viz portál podpory.



## katalogový list

parametr	hodnota
funkce ventilu	3/2 monostabilní, v klidu uzavř.
typ ovládání	mechanick.
stavební šířka	20 mm
normální jmenovitý průtok	500 l/min
provozní tlak	-0.95 ... 8 bar
konstrukce	talířové sedlo
typ návratu do původní polohy	mechanická pružina
jmenovitá světlost	4 mm
návod k použití	nepoužívat jako mechanický doraz
typ řízení	nepřímo řízené
napájení řídicím tlakem	vně
řídicí tlak	3.5 ... 8 bar
max. spínací frekvence	3 Hz
provozní médium	stlačený vzduch podle ISO8573-1:2010 [7:-:-]
upozornění pro provozní a ovládací médium	provoz s přimazáváním olejem je možný (v jiných režimech se vyžaduje)
třída odolnosti korozi KBK	2 - mírné nároky na odolnost korozi
teplota média	-10 ... 60 °C
okolní teplota	-10 ... 60 °C
ovládací síla	15.5 N
max. síla na ovládání	80 N
hmotnost výrobku	152 g
typ upevnění	průchozí dírou
připojení pneumatiky 1	G1/8
připojení pneumatiky 2	G1/8
připojení pneumatiky 3	G1/8
upozornění k materiálu	ve shodě s RoHS
Material cover	POM
Material seals	NBR
Material housing	hliník legovaný pro tvárění eloxovaný