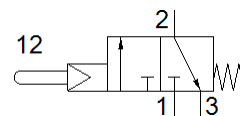
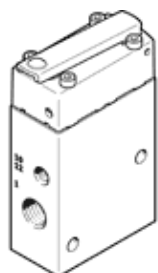


narážkový ventil VMEM-STC-M32C-M-G18

č. dílu: 555620
výběhový výrobek

FESTO

Výběhový typ. Dodáván do r. 2019. Alternativní výrobek viz portál podpory.



katalogový list

| parametr | hodnota |
|---|---|
| funkce ventilu | 3/2 monostabilní, v klidu uzavř. |
| typ ovládání | mechanick. |
| stavební šířka | 20 mm |
| normální jmenovitý průtok | 500 l/min |
| provozní tlak | 3.5 ... 8 bar |
| konstrukce | talířové sedlo |
| typ návratu do původní polohy | mechanická pružina |
| jmenovitá světlost | 4 mm |
| návod k použití | nepoužívat jako mechanický doraz |
| typ řízení | nepřímo řízené |
| napájení řídicím tlakem | vnitřní |
| max. spínací frekvence | 3 Hz |
| provozní médium | stlačený vzduch podle ISO8573-1:2010 [7:-:-] |
| upozornění pro provozní a ovládací médium | provoz s přimazáváním olejem je možný (v jiných režimech se vyžaduje) |
| třída odolnosti korozi KBK | 2 - mírné nároky na odolnost korozi |
| teplota média | -10 ... 60 °C |
| okolní teplota | -10 ... 60 °C |
| ovládací síla | 15.5 N |
| max. síla na ovládání | 80 N |
| hmotnost výrobku | 152 g |
| typ upevnění | průchozí dírou |
| připojení pneumatiky 1 | G1/8 |
| připojení pneumatiky 2 | G1/8 |
| připojení pneumatiky 3 | G1/8 |
| upozornění k materiálu | ve shodě s RoHS |
| Material cover | POM |
| Material seals | NBR |
| Material housing | hliník legovaný pro tváření eloxovaný |