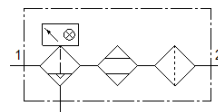


adsorpční sušičky PDAD-100-G1/2

č. dílu: 552175

FESTO

pro suchý a čistý stlačený vzduch.



katalogový list

parametr	hodnota
montážní poloha	svisle vodorovn.
konstrukce	studeně regenerovaná adsorpční sušička
vstupní tlak 1	4 ... 16 bar
značka KC	KC-EMV
značka CE (viz prohlášení o shodě)	podle směrnice EU pro zařízení s tlakem podle směrnice EU-EMC podle směrnice EU pro nízké napětí
značka UKCA (viz prohlášení o shodě)	podle předpisů UK pro elektrické provozní prostředky podle předpisů UK pro EMV předpis UK pro tlaková zařízení
provozní médium	stlačený vzduch podle ISO 8573-1:2010 [6:-:4]
upozornění pro provozní a ovládací médium	provoz s přimazáváním olejem není možný žádná voda v kapalném stavu
rosný bod	-40 °C
tlakový rosý bod při omezeném průtoku	-70 °C
třída odolnosti korozi KBK	2 - mírné nároky na odolnost korozi
shoda ohledně LABS	VDMA24364-B1/B2-L
skladovací teplota	-20 ... 60 °C
třída čistoty vzduchu na výstupu	stlačený vzduch podle ISO 8573-1:2010 [2:1:2] při -70°C stlačený vzduch podle ISO 8573-1:2010 [2:2:2] při -40°C
teplota média	2 ... 50 °C
okolní teplota	5 ... 50 °C
hmotnost výrobku	47,000 g
typ upevnění	příslušenstvím
připojení pneumatiky 1	G1/2
připojení pneumatiky 2	G1/2
upozornění k materiálu	ve shodě s RoHS
materiál tělesa	hliník legovaný pro tvářeni