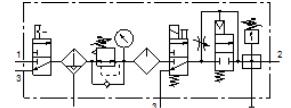
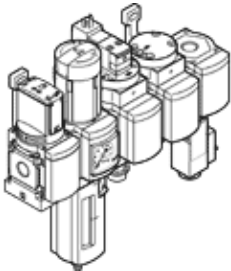


# kombinace jednotek a zařízení MSB4N-1/4:C3J3D7A1F3-WP

č. dílu: 550487

FESTO

Skládá se ze spínacího ventilu, filtru s redukčním ventilem, elektrického spínacího ventilu, pneumaticky ovládaného ventilu s pomalým náběhem tlaku, rozbočovacího modulu s tlakovým spínačem bez indikace a desky pro upevnění na stěnu. Maximální výstupní tlak 9 barů, jemnost filtrace 5 µm, s manometrem, uzamykatelnou ovládací hlavicí, nádobkou z plastu s ochranným košem z plastu, ručním odpouštěním kondenzátu a směrem proudění zleva doprava.



## katalogový list

| parametr                                  | hodnota   |
|---|---|
| velikost                                  | 4   |
| řada                                      | MS  |
| pojistka ovládání                         | otočná hlavice s aretací<br>s příslušenstvím, zamykatelný   |
| montážní poloha                           | svisle +/- 5°   |
| stupeň filtrace                           | 5 µm  |
| odpouštění kondenzátu                     | ručně otočný  |
| konstrukce                                | rozbočovací modul<br>ventil s pomalým náběhem tlaku<br>tlakový spínač<br>spínací ventil<br>redukční ventil s filtrem a manometrem<br>standardní maznice vytvářející olejovou mlhu |
| funkce regulátoru                         | konstantní výstupní tlak<br>s kompenzací řídicího tlaku<br>se sekundárním odvětráním<br>s možností zpětného průtoku   |
| ochrana nádobky                           | ochranný koš z plastu   |
| ukazatel tlaku                            | s manometrem  |
| provozní tlak                             | 4,5 ... 10 bar  |
| rozsah řízeného tlaku                     | 4 ... 9 bar   |
| normální jmenovitý průtok                 | 700 l/min   |
| parametry cívky                           | 24 V DC: 1,8 W  |
| provozní médium                           | stlačený vzduch podle ISO8573-1:2010 [7:4:4]<br>inertní plyny   |
| upozornění pro provozní a ovládací médium | provoz s přimazáváním olejem je možný (v jiných režimech se vyžaduje)   |
| třída odolnosti korozi KBK                | 2 - mírné nároky na odolnost korozi   |
| shoda ohledně LABS                        | VDMA24364-B2-L  |
| skladovací teplota                        | -10 ... 60 °C   |
| bezpečnost vzhledem k potravinám          | viz rozšířené informace o materiálu   |
| třída čistoty vzduchu na výstupu          | stlačený vzduch podle ISO8573-1:2010 [6:4:4]  |
| teplota média                             | -10 ... 50 °C   |
| okolní teplota                            | -10 ... 50 °C   |
| hmotnost výrobku                          | 2,200 g   |
| typ upevnění                              | příslušenstvím  |
| připojení pneumatiky 1                    | 1/4 NPT   |
| připojení pneumatiky 2                    | 1/4 NPT   |
| připojení pneumatiky 3                    | G1/4<br>1/4 NPT   |
| materiál tělesa                           | hliníkový tlakový odlitek   |
| materiál nádobky                          | PC  |