

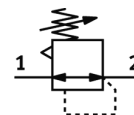
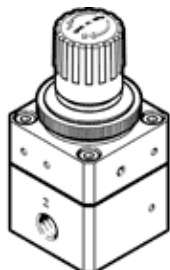
# přesný redukční ventil LRP-1/4-2,5-EX4

č. dílu: 549919

FESTO

bez manometru, vhodné pro použití podle atestu Festo ATEX pro zóny 1, 2 a také 21, 22.

U tohoto výrobku použijte vhodný typ přesného manometru typ MAP nebo typ FMAP.



## katalogový list

parametr	hodnota
velikost	50
pojistka ovládání	otočná hlavice s aretací
montážní poloha	libovol.
konstrukce	nepřímě řízený přesný membránový regulační ventil
funkce regulátoru	konstantní výstupní tlak se sekundárním odvětráním
ukazatel tlaku	G1/8, připraveno
provozní tlak v Mpa	0.1 ... 1.2 MPa
provozní tlak	1 ... 12 bar
rozsah řízeného tlaku	0.05 ... 2.5 bar
max. tlaková hystereze	0.02 bar
normální jmenovitý průtok	1,800 l/min
provozní médium	stlačený vzduch podle ISO8573-1:2010 [7:4:4] inertní plyny
upozornění pro provozní a ovládací médium	provoz s přimazáváním olejem není možný
třída odolnosti korozi KBK	2 - mírné nároky na odolnost korozi
shoda ohledně LABS	VDMA24364-B1/B2-L
teplota média	-10 ... 60 °C
okolní teplota	-10 ... 60 °C
hmotnost výrobku	315 g
typ upevnění	montáž do panelu instalace vedení příslušenstvím dle volby:
připojení pneumatiky 1	G1/4
připojení pneumatiky 2	G1/4
upozornění k materiálu	ve shodě s RoHS
materiál těsnění	NBR
materiál tělesa	hliníkový tlakový odlitek