

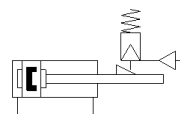
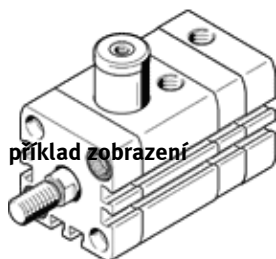
# kompaktní válec

## ADN-50- -KP-

č. dílu: 548210

FESTO

podle ISO 21287, pro snímání poloh, s vnitřním nebo vnějším závitem na pístnici, s integrovanou brzdou



## katalogový list

Obecný katalogový list - jednotlivé hodnoty závisí na Vaší konfiguraci.

parametr	hodnota
zdvih	10 ... 400 mm
průměr pístu	50 mm
závit na pístnici	M12x1,25
podle normy	ISO 21287
tlumení	P: pružné tlumicí kroužky/desky na obou stranách
montážní poloha	libovol.
typ upevnění se směrem působení	oboustranně
konec pístnice	vnitřní závit
konstrukce	píst pístnice trubka válce
snímání polohy	pro čidla
varianty	prodloužený vnější závit na pístnici zvláštní závit na pístnici prodloužená pístnice štítek vypálený laserem
provozní tlak v Mpa	0.15 ... 1 MPa
provozní tlak	1.5 ... 10 bar
provozní režim	dvojčinný
provozní médium	stlačený vzduch podle ISO8573-1:2010 [7:4:4]
upozornění pro provozní a ovládací médium	provoz s přimazáváním olejem je možný (v jiných režimech se vyžaduje)
třída odolnosti korozi KBK	2 - mírné nároky na odolnost korozi
shoda ohledně LABS	VDMA24364-B1/B2-L
okolní teplota	-10 ... 80 °C
energie nárazu v koncových polohách	1 J
teoretická síla při 0,6 MPa (6 barů, 87 psi), zpětný chod	990 N
teoretická síla při 0,6 MPa (6 barů, 87 psi), dopředný chod	1,178 N
pohybující se hmotnost při zdvihu 0 mm	296 g
přírůstek pohybující se hmotnosti na 10 mm zdvihu	25 g
základní hmotnost při zdvihu 0 mm	1,268 g
přírůstek hmotnosti na 10 mm zdvihu	60 g
typ upevnění	vnitřním závitem příslušenstvím
připojení pneumatiky	G1/8
upozornění k materiálu	ve shodě s RoHS
materiál krytu	hliník legovaný pro tváření eloxovaný
materiál pístnice	vysoce legovaná ocel
materiál trubky válce	hliník legovaný pro tváření hladce eloxováno