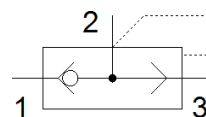
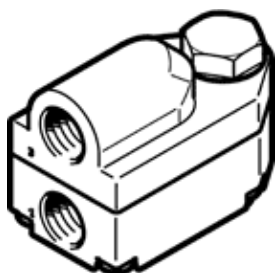


# rychloodvětrávací ventil VBQF-D-G18-E

č. dílu: 547533

FESTO



## katalogový list

parametr	hodnota
funkce ventilu	rychloodvětrání
připojení pneumatiky 1	G1/8
připojení pneumatiky 2	G1/8
typ upevnění	našroubovatelný
normální jmenovitý průtok odvětrání 0,6-→0,5 MPa (6-→5 barů, 87-→72,5 psi)	850 l/min
normální průtok odvětrání 0,6-→0 MPa (6-→0 barů, 87-→0 psi)	1,300 l/min
normální jmenovitý průtok přívodu 0,6-→0,5 MPa (6-→5 barů, 87-→72,5 psi)	350 l/min
provozní tlak	0.5 ... 10 bar
okolní teplota	-20 ... 80 °C
materiál tělesa	hliníkový tlakový odlitek zinkový tlakový odlitek
provozní médium	stlačený vzduch podle ISO8573-1:2010 [7:4:4]
jmenovitá světlost	5 mm
montážní poloha	libovol.
upozornění pro provozní a ovládací médium	provoz s přimazáváním olejem je možný (v jiných režimech se vyžaduje)
třída odolnosti korozi KBK	1 - nízké požadavky na odolnost korozi
shoda ohledně LABS	VDMA24364-B1/B2-L
třída čistoty prostředí	třída ISO 4
teplota média	-20 ... 80 °C
hmotnost výrobku	102.5 g
připojení pneumatiky 3	G1/8
upozornění k materiálu	ve shodě s RoHS
materiál těsnění	NBR