

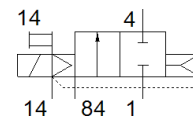
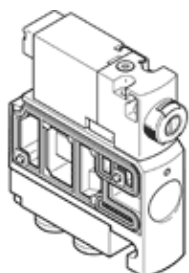
# elektromagnetický ventil

## CPVSC1-M1H-D-H-Q3C

č. dílu: 547293

FESTO

pro ventilové terminály CPV-SC, nástrčné připojení QS.  
Tento typ je vhodný pro provoz s vakuem.



## katalogový list

| parametr                                     | hodnota   |
|--|---|
| funkce ventilu                               | 2/2 monostabilní, v klidu uzavř.  |
| typ ovládání                                 | elektrický  |
| velikost ventilu                             | 10 mm   |
| normální jmenovitý průtok                    | 150 l/min   |
| provozní tlak v Mpa                          | -0.09 ... 0.7 MPa   |
| provozní tlak                                | -0.9 ... 7 bar  |
| konstrukce                                   | pístové šoupě   |
| typ návratu do původní polohy                | pneumatická pružina   |
| stupeň krytí                                 | IP40  |
| funkce odvětrání                             | nelze škrtit  |
| princip těsnění                              | měkký   |
| montážní poloha                              | libovol.  |
| pomocné ruční ovládání                       | s aretací tlačítkem   |
| typ řízení                                   | nepřímo řízené  |
| napájení řídicím tlakem                      | vně   |
| směr proudění                                | nelze obrátit   |
| krytí  | pozitivní krytí   |
| řídící tlak [Mpa]                            | 0.3 ... 0.7 MPa   |
| řídící tlak                                  | 3 ... 7 bar   |
| vypínací čas                                 | 10 ms   |
| spínací čas                                  | 10 ms   |
| max. pozitivní zkušební impuls při signálu 0 | 500 μs  |
| max. negativní zkušební impuls při signálu 1 | 400 μs  |
| parametry cívky                              | 24 V DC: 1 W  |
| provozní médium                              | stlačený vzduch podle ISO8573-1:2010 [7:4:4]                            |
| upozornění pro provozní a ovládací médium    | provoz s přimazáváním olejem je možný (v jiných režimech se vyžaduje)   |
| odolnost kmitům                              | zkouška použití v dopravě se stupněm 2 podle FN 942017-4 a EN 60068-2-6 |
| odolnost nárazu                              | nárazový test stupně 2 podle FN 942017-5 a EN 60068-2-27                |
| třída odolnosti korozi KBK                   | 1 - nízké požadavky na odolnost korozi                                  |
| shoda ohledně LABS                           | VDMA24364-B2-L  |
| teplota média                                | -5 ... 50 °C  |
| okolní teplota                               | -5 ... 50 °C  |
| hmotnost výrobku                             | 30.5 g  |
| elektrické připojení                         | 2 piny konektor   |
| typ upevnění                                 | průchozí dírou  |
| připojení odvětrání řídicího tlaku 82/84     | společný přívod   |
| připojení pneumatiky 1                       | společný přívod   |
| připojení pneumatiky 2                       | QS-3  |
| připojení pneumatiky 3/5 svedeno             | společný přívod   |
| připojení pneumatiky 4                       | QS-3  |
| upozornění k materiálu                       | ve shodě s RoHS   |
| materiál těsnění                             | NBR   |
| materiál tělesa                              | hliníkový tlakový odlitek   |