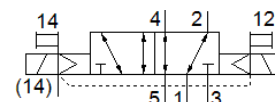
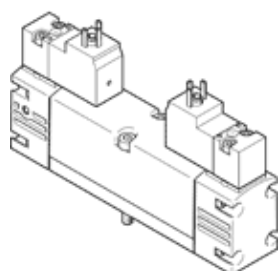


# elektromagnetický ventil VSVA-B-B52-ZH-A1-2AC1

č. dílu: 547194

FESTO

s hranatým konektorem, tvar C.



## katalogový list

| parametr  | hodnota   |
|---|---|
| funkce ventilu                                  | 5/2 impulsní  |
| typ ovládání                                    | elektrický  |
| velikost ventilu                                | 26 mm   |
| normální jmenovitý průtok                       | 1,100 l/min   |
| provozní tlak v Mpa                             | -0.09 ... 1.6 MPa   |
| provozní tlak                                   | -0.9 ... 16 bar   |
| konstrukce                                      | pístové šoupě   |
| značka CE (viz prohlášení o shodě)              | podle směrnice EU pro nízké napětí                                      |
| značka UKCA (viz prohlášení o shodě)            | podle předpisů UK pro EMV   |
| stupeň krytí                                    | IP65<br>NEMA 4  |
| jmenovitá světlost                              | 9 mm  |
| funkce odvětrání                                | lze škrtit  |
| princip těsnění                                 | měkký   |
| montážní poloha                                 | libovol.  |
| odpovídá normě                                  | ISO 15407-1<br>VDMA 24563   |
| pomocné ruční ovládání                          | tlačítkem   |
| typ řízení                                      | nepřímé řízení  |
| napájení řídicím tlakem                         | vně   |
| směr proudění                                   | reversibilní  |
| krytí   | pozitivní krytí   |
| indikace stavu signálu                          | LED   |
| řídící tlak [Mpa]                               | 0.3 ... 1 MPa   |
| řídící tlak                                     | 3 ... 10 bar  |
| průtok ventilem                                 | 1,400 l/min   |
| průtok ventilem na samostatné připojovací desce | 1,100 l/min   |
| průtok ventilem v řadovém uspořádání            | 1,100 l/min   |
| čas pro sepnutí                                 | 18 ms   |
| spínací cyklus                                  | 100 %   |
| parametry cívky                                 | 110 V AC: 50/60 Hz, příkon při sepnutí 2,9 VA, trvale 2,1 VA            |
| přípustné výkyvy napětí                         | -15 % / +10 %   |
| provozní médium                                 | stlačený vzduch podle ISO8573-1:2010 [7:4:4]                            |
| upozornění pro provozní a ovládací médium       | provoz s přimazáváním olejem je možný (v jiných režimech se vyžaduje)   |
| odolnost kmitům                                 | zkouška použití v dopravě se stupněm 2 podle FN 942017-4 a EN 60068-2-6 |
| odolnost nárazu                                 | nárazový test stupně 2 podle FN 942017-5 a EN 60068-2-27                |
| třída odolnosti korozi KBK                      | 0 - bez nároků na odolnost korozi                                       |
| shoda ohledně LABS                              | VDMA24364-B1/B2-L   |
| teplota média                                   | -5 ... 50 °C  |
| relativní vlhkost vzduchu                       | 0 - 90 %  |
| hladina akustického tlaku                       | 85 dB(A)  |
| řídící médium                                   | stlačený vzduch podle ISO8573-1:2010 [7:4:4]                            |
| okolní teplota                                  | -5 ... 50 °C  |

| parametr                                 | hodnota   |
|--|---|
| max. utahovací moment upevnění ventilů   | 2 Nm  |
| hmotnost výrobku                         | 305 g   |
| elektrické připojení                     | připojovací obrazec podle EN 175301-803, tvar C s ochranným vodičem dle DIN EN 175301-803 |
| typ upevnění                             | na připojovací desce  |
| připojení pomocného řídicího tlaku 12    | připoj. deska velikosti 26 mm podle ISO 15407-1   |
| připojení pomocného řídicího tlaku 14    | připoj. deska velikosti 26 mm podle ISO 15407-1   |
| připojení odvětrání řídicího tlaku 82/84 | dle volby:<br>sveden.<br>není svedeno   |
| připojení pneumatiky 1                   | připoj. deska velikosti 26 mm podle ISO 15407-1   |
| připojení pneumatiky 2                   | připoj. deska velikosti 26 mm podle ISO 15407-1   |
| připojení pneumatiky 3                   | připoj. deska velikosti 26 mm podle ISO 15407-1   |
| připojení pneumatiky 4                   | připoj. deska velikosti 26 mm podle ISO 15407-1   |
| připojení pneumatiky 5                   | připoj. deska velikosti 26 mm podle ISO 15407-1   |
| sběrnice pro předřadné řízení            | podle ISO 15218   |
| upozornění k materiálu                   | ve shodě s RoHS   |
| materiál těsnění                         | NBR   |
| materiál tělesa                          | hliníkový tlakový odlitek   |
| materiál šroubů                          | ocel<br>pozinkováno   |