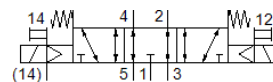


elektromagnetický ventil VSVA-B-P53E-ZH-A1-5C1

č. dílu: 547164

FESTO

s hranatým konektorem, tvar C.



katalogový list

parametr	hodnota
funkce ventilu	5/3 ve stř. poloze odvětr.
typ ovládání	elektrický
velikost ventilu	26 mm
normální jmenovitý průtok	1,000 l/min
provozní tlak v Mpa	-0.09 ... 1.6 MPa
provozní tlak	-0.9 ... 16 bar
konstrukce	pístové šoupě
typ návratu do původní polohy	mechanická pružina
stupeň krytí	IP65 NEMA 4
jmenovitá světlost	9 mm
funkce odvětrání	lze škrtit
princíp těsnění	měkký
montážní poloha	libovol.
odpovídá normě	ISO 15407-1 VDMA 24563
pomocné ruční ovládání	tlačítkem
typ řízení	nepřímo řízené
napájení řídicím tlakem	vně
směr proudění	reversibilní
krytí	pozitivní krytí
indikace stavu signálu	LED
řídící tlak [Mpa]	0.3 ... 1 MPa
řídící tlak	3 ... 10 bar
průtok ventilem	1,400 l/min
průtok ventilem na samostatné připojovací desce	1,100 l/min
průtok ventilem v řadovém uspořádání	1,000 l/min
vypínací čas	58 ms
spínací čas	23 ms
čas pro sepnutí	35 ms
spínací cyklus	100 %
parametry cívk	12 V DC: 1,8 W
přípustné výkyvy napětí	-15 % / +10 %
provozní médium	stlačený vzduch podle ISO8573-1:2010 [7:4:4]
upozornění pro provozní a ovládací médium	provoz s přimazáváním olejem je možný (v jiných režimech se vyžaduje)
odolnost kmitům	zkouška použití v dopravě se stupněm 2 podle FN 942017-4 a EN 60068-2-6
odolnost nárazu	nárazový test stupně 2 podle FN 942017-5 a EN 60068-2-27
třída odolnosti korozi KBK	0 - bez nároků na odolnost korozi
shoda ohledně LABS	VDMA24364-B1/B2-L
teplota média	-5 ... 50 °C
relativní vlhkost vzduchu	0 - 90 %
hladina akustického tlaku	85 dB(A)
řídící médium	stlačený vzduch podle ISO8573-1:2010 [7:4:4]

parametr	hodnota
okolní teplota	-5 ... 50 °C
max. utahovací moment upevnění ventilů	2 Nm
hmotnost výrobku	305 g
elektrické připojení	připojovací obrazec podle EN 175301-803, tvar C dle DIN EN 175301-803 bez ochranného vodiče
typ upevnění	na připojovací desce
připojení pomocného řídicího tlaku 12	připoj. deska velikosti 26 mm podle ISO 15407-1
připojení pomocného řídicího tlaku 14	připoj. deska velikosti 26 mm podle ISO 15407-1
připojení odvětrání řídicího tlaku 82/84	podle norma není sveden sveden.
připojení pneumatiky 1	připoj. deska velikosti 26 mm podle ISO 15407-1
připojení pneumatiky 2	připoj. deska velikosti 26 mm podle ISO 15407-1
připojení pneumatiky 3	připoj. deska velikosti 26 mm podle ISO 15407-1
připojení pneumatiky 4	připoj. deska velikosti 26 mm podle ISO 15407-1
připojení pneumatiky 5	připoj. deska velikosti 26 mm podle ISO 15407-1
sběrnice pro předřadné řízení	podle ISO 15218
upozornění k materiálu	ve shodě s RoHS
materiál těsnění	HNBR NBR
materiál tělesa	hliníkový tlakový odlitek
materiál šroubů	ocel pozinkováno