

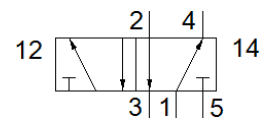
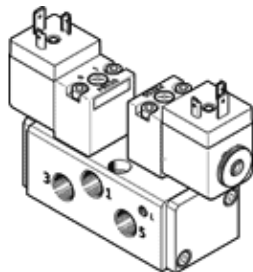
# elektromagnetický ventil

## VSNB-F-B52-H-G14-1A1

č. dílu: 547029  
výběhový výrobek

FESTO

s přípojevacím obrazcem Namur podle VDE / VDI 3845, s předřadným řídicím ventilem.



## katalogový list

parametr	hodnota
funkce ventilu	5/2 impulsní
typ ovládání	elektrický
stavební šířka	44.5 mm
normální jmenovitý průtok	950 l/min
provozní tlak	2.5 ... 8 bar
konstrukce	pístové šoupě
stupeň krytí	IP65
jmenovitá světlost	8 mm
funkce odvětrání	lze škrtit
princip těsnění	měkký
montážní poloha	libovol.
odpovídá normě	VDI/VDE 3845 (NAMUR)
pomocné ruční ovládání	s aretací tlačítkem
typ řízení	nepřímo řízené
směr proudění	nelze obrátit
volnost před překřížením	ano
řídící tlak	2.5 ... 8 bar
čas pro sepnutí	30 ms
spínací cyklus	100%
parametry cívky	24 V DC: 2,1 W
připustné výkyvy napětí	-15 % / +10 %
provozní médium	stlačený vzduch podle ISO8573-1:2010 [7:4:4]
upozornění pro provozní a ovládací médium	provoz s přimazáváním olejem je možný (v jiných režimech se vyžaduje)
třída odolnosti korozi KBK	2
teplota média	-10 ... 60 °C
řídící médium	stlačený vzduch podle ISO8573-1:2010 [7:-:-]
okolní teplota	-10 ... 60 °C
hmotnost výrobku	656 g
elektrické připojení	dle DIN EN 175301-803 tvar A
typ upevnění	na přípojevací desce
připojení výdechu	M5
připojení pneumatiky 1	G1/4
připojení pneumatiky 2	přípojevací deska
připojení pneumatiky 3	G1/4
připojení pneumatiky 4	přípojevací deska
připojení pneumatiky 5	G1/4
upozornění k materiálu	obsahuje látky LABS ve shodě s RoHS
informace o materiálu těsnění	HNBR NBR
informace o materiálu pouzdra	hliník legovaný pro tvářeni eloxovaný
informace o materiálu šroubů	vysoce legovaná nerezová ocel