

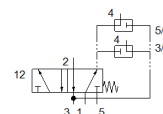
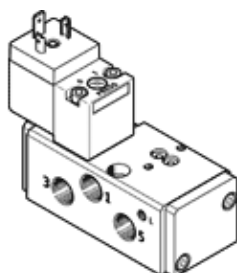
elektromagnetický ventil

VSNB-FC-M52-MH-G14-1A1

č. dílu: 547026
výběhový výrobek

FESTO

s přípojevacím obrazcem Namur podle VDE / VDI 3845, s předřadným řídicím ventilem, možnost přestavby na ventil 3/2.



katalogový list

| parametr | hodnota |
|---|---|
| funkce ventilu | 5/2 a 3/2 monostabilní |
| typ ovládní | elektrický |
| stavební šířka | 44.5 mm |
| normální jmenovitý průtok | 950 l/min |
| provozní tlak | 2.5 ... 8 bar |
| konstrukce | pístové šoupě |
| typ návratu do původní polohy | mechanická pružina |
| stupeň krytí | IP65 |
| jmenovitá světlost | 8 mm |
| funkce odvětrání | lze škrtit |
| princip těsnění | měkký |
| montážní poloha | libovol. |
| odpovídá normě | VDI/VDE 3845 (NAMUR) |
| pomocné ruční ovládní | s aretací tlačítkem |
| typ řízení | nepřímo řízené |
| směr proudění | nelze obrátit |
| volnost před překřížením | ano |
| řídící tlak | 2.5 ... 8 bar |
| vypínací čas | 100 ms |
| spínací čas | 30 ms |
| spínací cyklus | 100% |
| parametry cívky | 24 V DC; 2,1 W |
| přípustné výkyvy napětí | -15 % / +10 % |
| provozní médium | stlačený vzduch podle ISO8573-1:2010 [7:4:4] |
| upozornění pro provozní a ovládací médium | provoz s přimazáváním olejem je možný (v jiných režimech se vyžaduje) |
| třída odolnosti korozi KBK | 2 |
| teplota média | -10 ... 60 °C |
| řídící médium | stlačený vzduch podle ISO8573-1:2010 [7:::] |
| okolní teplota | -10 ... 60 °C |
| hmotnost výrobku | 510 g |
| elektrické připojení | dle DIN EN 175301-803 tvar A |
| typ upevnění | na přípojevací desce |
| připojení výdechu | M5 |
| připojení pneumatiky 1 | G1/4 |
| připojení pneumatiky 2 | přípojevací deska |
| připojení pneumatiky 3 | G1/4 |
| připojení pneumatiky 4 | přípojevací deska |
| připojení pneumatiky 5 | G1/4 |
| upozornění k materiálu | obsahuje látky LABS ve shodě s RoHS |
| informace o materiálu těsnění | HNBR NBR |
| informace o materiálu pouzdra | hliník legovaný pro tváření eloxovaný |
| informace o materiálu šroubů | vysoce legovaná nerezová ocel |