

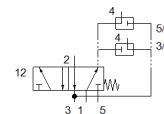
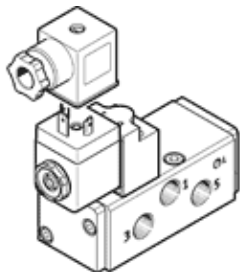
elektromagnetický ventil

VSNB-FC-M52-M-G14-1A1-EX4A

č. dílu: 547019
výběhový výrobek

FESTO

s přípojovacím obrazcem NAMUR podle VDE / VDI 3845, s cívkou a zásuvkou.



katalogový list

parametr	hodnota
funkce ventilu	5/2 a 3/2 monostabilní
typ ovládní	elektrický
stavební šířka	44.5 mm
normální jmenovitý průtok	950 l/min
provozní tlak	2.5 ... 8 bar
konstrukce	pístové šoupě
typ návratu do původní polohy	mechanická pružina
stupeň krytí	IP65
jmenovitá světlost	8 mm
funkce odvětrání	lze škrtit
princip těsnění	měkký
montážní poloha	libovol.
odpovídá normě	VDI/VDE 3845 (NAMUR)
pomocné ruční ovládní	žádný
typ řízení	nepřímo řízené
směr proudění	nelze obrátit
volnost před překřížením	ano
řídící tlak	2.5 ... 8 bar
vypínací čas	165 ms
spínací čas	45 ms
spínací cyklus	100%
požadovaný proudový příkon	27 mA
max. vstupní příkon	1.6 W
max. vstupní napětí	28 V
max. vstupní proud	115 mA
užitečná induktivita	zanedbatelně malý
užitečná kapacita	zanedbatelně malý
přípustné výkyvy napětí	-10 % / +15 %
kategorie ATEX pro plyny	II 2G
Ex - druh ochrany před vzplanutím plynů	Ex ia IIC T6 X
ATEX kategorie pro prach	II 2D
Ex - druh ochrany před vzplanutím prachu	Ex tD A21 IP65 T80°C X
Ex - teplota okolí	-20°C ≤ Ta ≤ +50°C
certifikát vydavatele	PTB 09 ATEX 2043
provozní médium	stlačený vzduch podle ISO8573-1:2010 [7:4:4]
upozornění pro provozní a ovládací médium	provoz s přimazáváním olejem je možný (v jiných režimech se vyžaduje)
značka CE (viz prohlášení o shodě)	podle směrnice EU pro ochranu Ex (ATEX)
třída odolnosti korozi KBK	2
teplota média	-10 ... 60 °C
řídící médium	stlačený vzduch podle ISO8573-1:2010 [7:-:-]
hmotnost výrobku	560 g
elektrické připojení	dle DIN EN 175301-803 tvar A

parametr	hodnota
typ upevnění	na přípojovací desce
připojení výdechu	M5
připojení pneumatiky 1	G1/4
připojení pneumatiky 2	přípojovací deska
připojení pneumatiky 3	M5
připojení pneumatiky 4	přípojovací deska
připojení pneumatiky 5	G1/4
upozornění k materiálu	obsahuje látky LABS ve shodě s RoHS
informace o materiálu těsnění	HNBR NBR
informace o materiálu pouzdra	hliník legovaný pro tváření eloxovaný
informace o materiálu šroubů	vysoce legovaná nerezová ocel