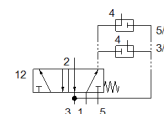
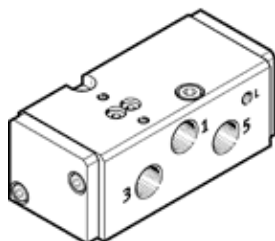


základní ventil VSNB-FC-M52-M-G14-P2

č. dílu: 547017
výběhový výrobek

FESTO

s přípojovacím obrazcem Namur podle VDE / VDI 3845, bez předřadného řídicího ventilu, možnost přestavby na ventil 3/2.



katalogový list

parametr	hodnota
funkce ventilu	5/2 a 3/2 monostabilní
stavební šířka	44.5 mm
normální jmenovitý průtok	950 l/min
provozní tlak	2.5 ... 8 bar
konstrukce	pístové šoupě
typ návratu do původní polohy	mechanická pružina
jmenovitá světlost	8 mm
funkce odvětrání	lze škrtit
princip těsnění	měkký
montážní poloha	libovol.
odpovídá normě	VDI/VDE 3845 (NAMUR)
směr proudění	nelze obrátit
volnost před překřížením	ano
řídící tlak	2.5 ... 8 bar
vypínací čas	100 ms
spínací čas	30 ms
spínací cyklus	100%
provozní médium	stlačený vzduch podle ISO8573-1:2010 [7:4:4]
upozornění pro provozní a ovládací médium	provoz s přimazáváním olejem je možný (v jiných režimech se vyžaduje)
třída odolnosti korozi KBK	2
teplota média	-10 ... 60 °C
řídící médium	stlačený vzduch podle ISO8573-1:2010 [7::-]
okolní teplota	-10 ... 60 °C
hmotnost výrobku	350 g
typ upevnění	na přípojovací desce
připojení výdechu	M5
připojení pneumatiky 1	G1/4
připojení pneumatiky 2	přípojovací deska
připojení pneumatiky 3	G1/4
připojení pneumatiky 4	přípojovací deska
připojení pneumatiky 5	G1/4
upozornění k materiálu	obsahuje látky LABS ve shodě s RoHS
informace o materiálu těsnění	NBR
informace o materiálu pouzdra	hliník legovaný pro tváření eloxovaný
informace o materiálu šroubů	vysoce legovaná nerezová ocel