

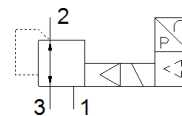
proporcionální redukční ventil VPPM-12-NPT

č. dílu: 546956

FESTO



příklad zobrazení



katalogový list

Obecný katalogový list - jednotlivé hodnoty závisí na Vaší konfiguraci.

| parametr | hodnota |
|---|--|
| jmenovitá světlost přívodu tlaku | 12 mm |
| jmenovitá světlost odvětrání | 12 mm |
| typ ovládání | elektrický |
| princip těsnění | měkký |
| montážní poloha | libovol. |
| konstrukce | nepřímo řízený membránový redukční ventil |
| odolnost zkratu | pro všechna elektrická připojení |
| bezpečnostní pokyny | bezpečná poloha VPPM: při přerušení napájecího kabelu zůstane výstupní tlak neměnný a nereguluje |
| ochrana proti přepólování | pro všechna elektrická připojení |
| typ návratu do původní polohy | mechanická pružina |
| typ řízení | nepřímo řízené |
| funkce ventilu | trojcestný proporcionální redukční ventil |
| druh zobrazení | podsvětlený LCD LED |
| rozsah řízeného tlaku | 0.02 ... 10 bar |
| max. tlaková hystereze | 0.05 bar |
| normální jmenovitý průtok | 1,900 ... 7,000 l/min |
| rozsah provozního napětí DC | 21.6 ... 26.4 V |
| max. příkon | 500 mA |
| spínací cyklus | 100 % |
| max. elektrický příkon | 12 W |
| zbytkové zvlnění | 10 % |
| provozní médium | stlačený vzduch podle ISO8573-1:2010 [7:4:4] inertní plyny |
| upozornění pro provozní a ovládací médium | provoz s přimazáváním olejem není možný |
| povolení | RCM Mark c UL us - Listed (OL) |
| značka KC | KC-EMV |
| značka CE (viz prohlášení o shodě) | podle směrnice EU-EMC podle EU-RoHS-RL |
| značka UKCA (viz prohlášení o shodě) | podle předpisů UK pro EMV podle předpisů UK RoHS |
| certifikát vydavatele | UL E322346 |
| třída odolnosti korozi KBK | 2 - mírné nároky na odolnost korozi |
| shoda ohledně LABS | VDMA24364-B1/B2-L |
| teplota média | 10 ... 50 °C |
| stupeň krytí | IP65 |
| hmotnost výrobku | 2,050 g |
| linearita | 1 %FS |
| hystereze | 0.5 %FS |
| opakovatelná přesnost | 0.5 %FS |
| celková přesnost | 1,25 %FS |
| koeficient pro teplotu | 0.04 %/K |

| parametr | hodnota |
|---|--|
| opakovatelná přesnost FS (z celého rozsahu) | 0.5 % |
| elektrické připojení | 8 pinů M12 konektor prostřednictvím připojovací desky |
| typ upevnění | průchozí dírou příslušenstvím dle volby: |
| připojení pneumatiky 1 | 1/2 NPT |
| připojení pneumatiky 2 | 1/2 NPT |
| připojení pneumatiky 3 | 1/2 NPT |
| upozornění k materiálu | ve shodě s RoHS |
| materiál tělesa | hliník legovaný pro tváření eloxovaný |