

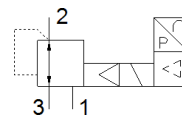
# proporcionální redukční ventil VPPM-6-NPT

č. dílu: 546953

FESTO



příklad zobrazení



## katalogový list

Obecný katalogový list - jednotlivé hodnoty závisí na Vaší konfiguraci.

parametr	hodnota
jmenovitá světlost přívodu tlaku	6 mm
typ ovládání	elektrický
princip těsnění	měkký
montážní poloha	libovol.
konstrukce	nepřímě řízený membránový redukční ventil
odolnost zkratu	pro všechna elektrická připojení
bezpečnostní pokyny	bezpečná poloha VPPM: při přerušení napájecího kabelu zůstane výstupní tlak neměnný a nereguluje
ochrana proti přepólování	pro všechna elektrická připojení
typ návratu do původní polohy	mechanická pružina
typ řízení	nepřímě řízené
funkce ventilu	trojcestný proporcionální redukční ventil
druh zobrazení	podsvětlený LCD LED
rozsah řízeného tlaku	0,02 ... 10 bar
vstupní tlak 1	0 ... 11 bar
vstupní tlak 1 Mpa	0 ... 1,1 MPa
normální jmenovitý průtok	380 ... 1,400 l/min
rozsah provozního napětí DC	21,6 ... 26,4 V
max. příkon	300 mA
spínací cyklus	100 %
max. elektrický příkon	7 W
zbytkové zvlnění	10 %
provozní médium	stlačený vzduch podle ISO8573-1:2010 [7:4:4] inertní plyny
upozornění pro provozní a ovládací médium	provoz s přimazáváním olejem není možný
povolení	RCM Mark c UL us - Listed (OL)
značka KC	KC-EMV
značka CE (viz prohlášení o shodě)	podle směrnice EU-EMC podle EU-RoHS-RL
značka UKCA (viz prohlášení o shodě)	podle předpisů UK pro EMV podle předpisů UK RoHS
certifikát vydavatele	UL E322346
třída odolnosti korozi KBK	2 - mírné nároky na odolnost korozi
shoda ohledně LABS	VDMA24364-B1/B2-L
teplota média	10 ... 50 °C
stupeň krytí	IP65
okolní teplota	0 ... 60 °C
hmotnost výrobku	400 g
linearita	1 %FS
hystereze	0,5 %FS
opakovatelná přesnost	0,5 %FS
celková přesnost	1,25 %FS

parametr	hodnota
koeficient pro teplotu	0.04 %/K
opakovatelná přesnost FS (z celého rozsahu)	0.5 %
elektrické připojení	8 pinů M12 konektor prostřednictvím připojovací desky
typ upevnění	průchozí dírou příslušenstvím dle volby:
připojení pneumatiky 1	1/8 NPT
připojení pneumatiky 2	1/8 NPT
připojení pneumatiky 3	1/8 NPT
upozornění k materiálu	ve shodě s RoHS
materiál tělesa	hliník legovaný pro tváření eloxovaný