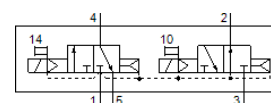


elektromagnetický ventil VSVA-B-T32H-AH-A2-1R5L

č. dílu: 546766

FESTO

S centrálním konektorem, kulatý tvar M12x1.



katalogový list

| parametr | hodnota |
|---|---|
| funkce ventilu | 2x3/2 monostabilní, v klídu otevř/uzavř. |
| typ ovládání | elektrický |
| stavební šířka | 18 mm |
| normální jmenovitý průtok | 400 l/min |
| provozní tlak v Mpa | 0.3 ... 0.8 MPa |
| provozní tlak | 3 ... 8 bar |
| konstrukce | pístové šoupě |
| typ návratu do původní polohy | pneumatická pružina |
| povolení | C-Tick c UL us - Recognized (OL) |
| značka CE (viz prohlášení o shodě) | podle směrnice EU-EMC |
| značka UKCA (viz prohlášení o shodě) | podle předpisů UK pro EMV podle předpisů UK RoHS |
| stupeň krytí | IP65 |
| jmenovitá světlost | 5 mm |
| funkce odvětrání | lze škrtit |
| princíp těsnění | měkký |
| montážní poloha | libovol. |
| odpovídá normě | ISO 15407-1 VDMA 24563 |
| pomocné ruční ovládání | tlačítkem |
| typ řízení | nepřímo řízené |
| napájení řídicím tlakem | vnitřní |
| směr proudění | nelze obrátit |
| krytí | pozitivní krytí |
| ochrana proti přepólování | pro všechna elektrická připojení |
| přídavné funkce | omezení proudu po sepnutí ochrana odpojením |
| indikace stavu signálu | LED |
| průtok ventilem | 600 l/min |
| průtok ventilem na samostatné připojovací desce | 450 l/min |
| průtok ventilem v řadovém uspořádání | 400 l/min |
| vypínací čas | 22 ms |
| spínací čas | 10 ms |
| rozsah provozního napětí DC | 21.6 ... 26.4 V |
| spínací cyklus | 100 % |
| max. pozitivní zkušební impuls při signálu 0 | 500 µs |
| max. negativní zkušební impuls při signálu 1 | 500 µs |
| parametry cívky | 24 V DC: s omezením proudu 1 W, ve fázi bez omezení 2,4 W |
| provozní médium | stlačený vzduch podle ISO8573-1:2010 [7:4:4] |
| upozornění pro provozní a ovládací médium | provoz s přimazáváním olejem je možný (v jiných režimech se vyžaduje) |
| odolnost kmitům | zkouška použití v dopravě se stupněm 2 podle FN 942017-4 a EN 60068-2-6 |
| odolnost nárazu | nárazový test stupně 2 podle FN 942017-5 a EN 60068-2-27 |

| parametr | hodnota |
|--|--|
| třída odolnosti korozi KBK | 2 - mírné nároky na odolnost korozi |
| shoda ohledně LABS | VDMA24364-B1/B2-L |
| teplota média | -5 ... 50 °C |
| relativní vlhkost vzduchu | 0 - 90 % |
| ochrana před přímým a nepřímým dotekem | malé funkční napětí s bezpečným odpojováním (PELV) |
| okolní teplota | -5 ... 50 °C |
| max. utahovací moment upevnění ventilů | 0.9 ... 1.1 Nm |
| hmotnost výrobku | 140 g |
| elektrické připojení | 3 piny M12x1 centrální konektor kulatý tvar |
| typ upevnění | na připojovací desce |
| upozornění k materiálu | ve shodě s RoHS |