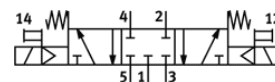
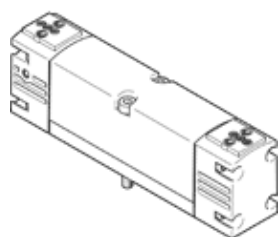


základní ventil VSVA-B-P53C-A1-P1

č. dílu: 546747

FESTO

stavební šířka 26 mm.



katalogový list

| parametr | hodnota |
|---|---|
| funkce ventilu | 5/3 ve stř. pol. uzavř. |
| typ ovládání | elektrický |
| velikost ventilu | 26 mm |
| normální jmenovitý průtok | 1,000 l/min |
| provozní tlak v Mpa | 0.3 ... 1 MPa |
| provozní tlak | 3 ... 10 bar |
| konstrukce | pístové šoupě |
| typ návratu do původní polohy | mechanická pružina |
| povolení | c UL us - Recognized (OL) |
| stupeň krytí | IP65 NEMA 4 |
| jmenovitá světlost | 9 mm |
| funkce odvětrání | lze škrtit |
| princip těsnění | měkký |
| montážní poloha | libovol. |
| odpovídá normě | ISO 15407-1 VDMA 24563 |
| typ řízení | nepřímo řízené |
| napájení řídicím tlakem | vnitřní |
| směr proudění | nelze obrátit |
| krytí | pozitivní krytí |
| indikace stavu signálu | LED |
| řídicí tlak [Mpa] | 0.3 ... 1 MPa |
| řídicí tlak | 3 ... 10 bar |
| průtok ventilem | 1,400 l/min |
| průtok ventilem na samostatné přípojovací desce | 1,100 l/min |
| průtok ventilem v řadovém uspořádání | 1,000 l/min |
| provozní médium | stlačený vzduch podle ISO8573-1:2010 [7:4:4] |
| upozornění pro provozní a ovládací médium | provoz s přimazáváním olejem je možný (v jiných režimech se vyžaduje) |
| odolnost kmitům | zkouška použití v dopravě se stupněm 2 podle FN 942017-4 a EN 60068-2-6 |
| odolnost nárazu | nárazový test stupně 2 podle FN 942017-5 a EN 60068-2-27 |
| třída odolnosti korozi KBK | 0 - bez nároků na odolnost korozi |
| shoda ohledně LABS | VDMA24364-B1/B2-L |
| teplota média | -5 ... 50 °C |
| relativní vlhkost vzduchu | 0 - 90 % |
| hladina akustického tlaku | 85 dB(A) |
| řídicí médium | stlačený vzduch podle ISO8573-1:2010 [7:4:4] |
| okolní teplota | -5 ... 50 °C |
| max. utahovací moment upevnění ventilů | 1.8 ... 2.2 Nm |
| hmotnost výrobku | 229 g |
| typ upevnění | na přípojovací desce |
| připojení pomocného řídicího tlaku 12 | připoj. deska velikosti 26 mm podle ISO 15407-1 |
| připojení pomocného řídicího tlaku 14 | připoj. deska velikosti 26 mm podle ISO 15407-1 |

| parametr | hodnota |
|--|---|
| připojení odvětrání řídicího tlaku 82/84 | podle norma není sveden sveden. |
| připojení pneumatiky 1 | připoj. deska velikosti 26 mm podle ISO 15407-1 |
| připojení pneumatiky 2 | připoj. deska velikosti 26 mm podle ISO 15407-1 |
| připojení pneumatiky 3 | připoj. deska velikosti 26 mm podle ISO 15407-1 |
| připojení pneumatiky 4 | připoj. deska velikosti 26 mm podle ISO 15407-1 |
| připojení pneumatiky 5 | připoj. deska velikosti 26 mm podle ISO 15407-1 |
| sběrnice pro předřadné řízení | podle ISO 15218 |
| upozornění k materiálu | ve shodě s RoHS |
| materiál těsnění | HNBR NBR |
| materiál tělesa | hliníkový tlakový odlitek |
| materiál šroubů | ocel pozinkováno |