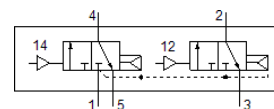


# pneumatický ventil VSPA-B-T32C-A1

č. dílu: 546711

FESTO

stavební šířka 26 mm.



## katalogový list

parametr	hodnota
funkce ventilu	2x3/2 monostabilní, v klídu uzavř.
typ ovládání	pneumatický
stavební šířka	26 mm
normální jmenovitý průtok	900 l/min
provozní tlak	2 ... 10 bar
konstrukce	pístové šoupě
typ návratu do původní polohy	pneumatická pružina
jmenovitá světlost	9 mm
funkce odvětrání	lze škrtit
princip těsnění	měkký
montážní poloha	libovol.
odpovídá normě	ISO 15407-1 VDMA 24563
typ řízení	přímo
směr proudění	nelze obrátit
krytí	pozitivní krytí
řídící tlak	2 ... 10 bar
průtok ventilem	1,250 l/min
průtok ventilem na samostatně připojovací desce	1,000 l/min
průtok ventilem v řadovém uspořádání	900 l/min
vypínací čas	28 ms
spínací čas	15 ms
provozní médium	stlačený vzduch podle ISO8573-1:2010 [7:4:4]
upozornění pro provozní a ovládací médium	provoz s přimazáváním olejem je možný (v jiných režimech se vyžaduje)
třída odolnosti korozi KBK	0 - bez nároků na odolnost korozi
shoda ohledně LABS	VDMA24364-B1/B2-L
teplota média	-10 ... 60 °C
relativní vlhkost vzduchu	0 - 90 %
řídící médium	stlačený vzduch podle ISO8573-1:2010 [7:4:4]
okolní teplota	-10 ... 60 °C
max. utahovací moment upevnění ventilů	1.8 ... 2.2 Nm
hmotnost výrobku	180 g
připojení řídicího tlaku 12	připoj. deska velikosti 26 mm podle ISO 15407-1
připojení řídicího tlaku 14	připoj. deska velikosti 26 mm podle ISO 15407-1
připojení pneumatiky 1	připoj. deska velikosti 26 mm podle ISO 15407-1
připojení pneumatiky 2	připoj. deska velikosti 26 mm podle ISO 15407-1
připojení pneumatiky 3	připoj. deska velikosti 26 mm podle ISO 15407-1
připojení pneumatiky 4	připoj. deska velikosti 26 mm podle ISO 15407-1
připojení pneumatiky 5	připoj. deska velikosti 26 mm podle ISO 15407-1
upozornění k materiálu	ve shodě s RoHS
materiál těsnění	NBR
materiál tělesa	hliníkový tlakový odlitek
materiál šroubů	ocel pozinkováno