

základní ventil LFR-D-7-DI-MAXI-A

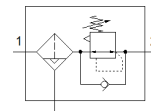
č. dílu: 546518

Classic - nepoužívejte prosím do nových konstrukcí

Výstupní tlak max. 7 barů, bez manometru, filtrace 40 μm.

Moderní alternativy najdete pomocí zadání čtyř prvních znaků
typového označení do vyhledávacího pole.

FESTO



katalogový list

parametr	hodnota
velikost	Maxi
řada	D
pojistka ovládání	otočná hlavice s aretací
montážní poloha	svisle +/- 5°
stupeň filtrace	40 μm
odpouštění kondenzátu	plně automatický
konstrukce	redukční ventil s filtrem bez manometru
max. množství kondenzátu	1.462 oz(l)
ochrana nádobky	kovový ochranný koš
ukazatel tlaku	G1/4, připraveno
provozní tlak	28 ... 180 Psi
rozsah řízeného tlaku	6.9 ... 105 Psi
max. tlaková hystereze	6 Psi
normální jmenovitý průtok	266 cfm
provozní médium	stlačený vzduch podle ISO 8573-1:2010 [7:9:-] inertní plyny
upozornění pro provozní a ovládací médium	provoz s přimazáváním olejem je možný (v jiných režimech se vyžaduje)
třída odolnosti korozi KBK	2 - mírné nároky na odolnost korozi
shoda ohledně LABS	VDMA24364-B1/B2-L
skladovací teplota	14 ... 140 °F
třída čistoty vzduchu na výstupu	stlačený vzduch podle ISO8573-1:2010 [7:8:4] inertní plyny
teplota média	41 ... 140 °F
okolní teplota	41 ... 140 °F
hmotnost výrobku	56 oz
typ upevnění	instalace vedení
upozornění k materiálu	ve shodě s RoHS
materiál tělesa	zinkový tlakový odlitek
materiál nádobky	PC