

základní ventil LR-D-7-DI-MAXI

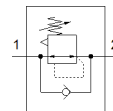
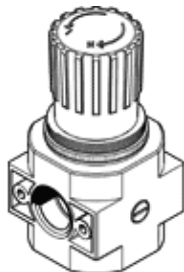
č. dílu: 546513

Classic - nepoužívejte prosím do nových konstrukcí

bez přípojovacích desek se závity.

Moderní alternativy najdete pomocí zadání čtyř prvních znaků
typového označení do vyhledávacího pole.

FESTO



katalogový list

parametr	hodnota
velikost	Maxi
řada	D
pojistka ovládní	otočná hlavice s aretací
montážní poloha	libovol.
konstrukce	přímo řízený membránový redukční ventil
funkce regulátoru	konstantní výstupní tlak s kompenzací řídicího tlaku se sekundárním odvětráním s možností zpětného průtoku
ukazatel tlaku	G1/4, připraveno
provozní tlak	13.8 ... 240 Psi
rozsah řízeného tlaku	6.9 ... 105 Psi
max. tlaková hystereze	6 Psi
normální jmenovitý průtok	255.5 cfm
provozní médium	stlačený vzduch podle ISO8573-1:2010 [7:4:4] inertní plyny
upozornění pro provozní a ovládací médium	provoz s přimazáváním olejem je možný (v jiných režimech se vyžaduje)
třída odolnosti korozi KBK	2 - mírné nároky na odolnost korozi
shoda ohledně LABS	VDMA24364-B1/B2-L
třída čistoty vzduchu na výstupu	stlačený vzduch podle ISO8573-1:2010 [7:4:4] inertní plyny
teplota média	14 ... 140 °F
okolní teplota	14 ... 140 °F
hmotnost výrobku	46.55 oz
typ upevnění	montáž do panelu instalace vedení příslušenstvím
upozornění k materiálu	ve shodě s RoHS
materiál těsnění	NBR
materiál tělesa	zinkový tlakový odlitek
materiál membrány	NBR