

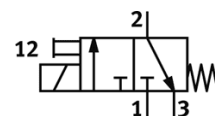
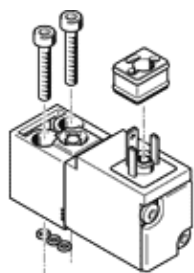
elektromagnetický ventil

VSCS-B-M32-MT-WA-2AC1

č. dílu: 546263

FESTO

s připojením hranatým konektorem, tvar C.
Tento typ je vhodný pro provoz s vakuem.



katalogový list

parametr	hodnota
funkce ventilu	3/2 monostabilní, v klidu uzavř.
typ ovládání	elektrický
stavební šířka	17 mm
normální jmenovitý průtok	18 l/min
provozní tlak	-0,9 ... 10 bar
typ návratu do původní polohy	mechanická pružina
stupeň krytí	IP65
podle normy	ISO 15218
princip těsnění	měkký
montážní poloha	libovol.
odpovídá normě	ISO 15218
pomocné ruční ovládání	s příslušenstvím, aretace tlačítkem
typ řízení	přímo
směr proudění	nelze obrátit
volnost před překřížením	ne
vypínací čas	16 ms
spínací čas	10 ms
spínací cyklus	100%
parametry cívky	110 V AC: 50 Hz, příkon při sepnutí: 3 VA, trvalý příkon: 2,4 VA 120 V AC: 60 Hz, příkon při sepnutí: 3 VA, trvalý příkon: 2,4 VA
přípustné výkyvy napětí	při 50Hz: ±10% při 60 Hz: -17,5 ... +10%
provozní médium	stlačený vzduch podle ISO8573-1:2010 [7:4:4]
upozornění pro provozní a ovládací médium	provoz s přimazáváním olejem je možný (v jiných režimech se vyžaduje)
třída odolnosti korozi KBK	2
teplota média	-10 ... 50 °C
okolní teplota	-10 ... 50 °C
elektrické připojení	dle DIN EN 175301-803 tvar C
připojení pneumatiky 1	připojovací deska
připojení pneumatiky 2	připojovací deska
připojení pneumatiky 3	připojovací deska
upozornění k materiálu	ve shodě s RoHS
informace o materiálu těsnění	NBR