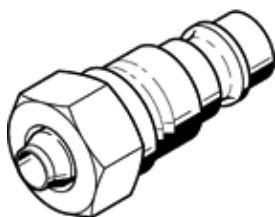


spojovací konektor KS-PK-4-1/8

č. dílu: 546074
výběhový výrobek

FESTO

Výběhový typ. Dodáván do r. 2023. Alternativní výrobek viz portál podpory.



katalogový list

parametr	hodnota
jmenovitá světlost	3.4 mm
provozní tlak	-0.95 ... 12 bar
normální jmenovitý průtok	350 l/min
provozní médium	stlačený vzduch podle ISO8573-1:2010 [7:-:-]
upozornění pro provozní a ovládací médium	provoz s přimazáváním olejem je možný (v jiných režimech se vyžaduje)
třída odolnosti korozi KBK	1 - nízké požadavky na odolnost korozi
shoda ohledně LABS	VDMA24364-B1/B2-L
okolní teplota	-10 ... 60 °C
hmotnost výrobku	13 g
připojení pneumatiky	PK-4