

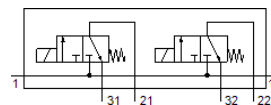
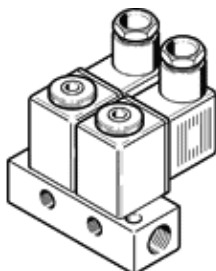
# baterie elektromagnetických ventilů

## BMFH-2-3-1/8

č. dílu: 546046  
výběhový výrobek

FESTO

Výběhový typ. Dodáván do r. 2018. Alternativní výrobek viz portál podpory.



## katalogový list

parametr	hodnota
funkce ventilu	2x3/2 monostabilní, v klídu uzavř.
typ ovládní	elektrický
normální jmenovitý průtok	50 l/min
provozní tlak	0 ... 8 bar
konstrukce	sedlový ventil s návratem do zákl pol. pružinou
typ návratu do původní polohy	mechanická pružina
stupeň krytí	IP65
jmenovitá světlost	1.3 mm
princip těsnění	měkký
montážní poloha	libovol.
max. počet ventilových pozic	2
typ řízení	přímo
vypínací čas	10 ms
spínací čas	10 ms
provozní médium	stlačený vzduch podle ISO8573-1:2010 [7:-:-]
upozornění pro provozní a ovládací médium	provoz s přimazáváním olejem je možný (v jiných režimech se vyžaduje)
třída odolnosti korozi KBK	2 - mírné nároky na odolnost korozi
teplota média	-10 ... 60 °C
okolní teplota	-5 ... 40 °C
hmotnost výrobku	273 g
elektrické připojení	konektor
typ upevnění	průchozí dírou
připojení pneumatiky 1	G1/8
připojení pneumatiky 2	G1/8
připojení pneumatiky 3	G1/8
informace o materiálu těsnění	NBR
informace o materiálu pouzdra	hliník eloxovaný