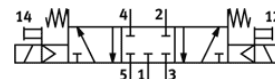
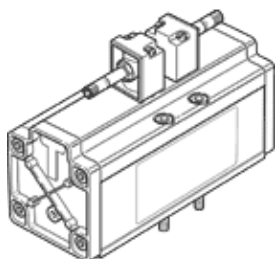


elektromagnetický ventil

MFH-5/3G-D4

č. dílu: 546036

FESTO



katalogový list

parametr	hodnota
funkce ventilu	5/3 ve stř. pol. uzavř.
typ ovládní	elektrický
stavební šířka	76 mm
normální jmenovitý průtok	4,800 l/min
provozní tlak	3 ... 16 bar
konstrukce	pístové šoupě
typ návratu do původní polohy	mechanická pružina
stupeň krytí	IP65
jmenovitá světlost	18 mm
rozměr rastru	82 mm
funkce odvětrání	lze škrtit
princip těsnění	měkký
montážní poloha	libovol.
odpovídá normě	ISO 5599-1
pomocné ruční ovládní	s příslušenstvím, aretace
typ řízení	nepřímé řízení
napájení řídicím tlakem	vnitřní
směr proudění	nelze obrátit
vypínací čas	290 ms
spínací čas	85 ms
provozní médium	filtrovaný stlačený vzduch, jemnost filtrace 40 µm, mazaný nebo nemazaný
upozornění pro provozní a ovládací médium	provoz s přimazáváním olejem je možný (v jiných režimech se vyžaduje)
třída odolnosti korozi KBK	2 - mírné nároky na odolnost korozi
shoda ohledně LABS	VDMA24364-B2-L
teplota média	-10 ... 60 °C
okolní teplota	-10 ... 50 °C
hmotnost výrobku	2,600 g
elektrické připojení	prostřednictvím cívk F, objednávat odděleně
typ upevnění	průchozí dírou
připojení odvětrání řídicího tlaku 82	není svedeno
připojení odvětrání řídicího tlaku 84	není svedeno
připojení pneumatiky 1	připojovací deska velikosti 4 podle ISO 5599-1
připojení pneumatiky 2	připojovací deska velikosti 4 podle ISO 5599-1
připojení pneumatiky 3	připojovací deska velikosti 4 podle ISO 5599-1
připojení pneumatiky 4	připojovací deska velikosti 4 podle ISO 5599-1
připojení pneumatiky 5	připojovací deska velikosti 4 podle ISO 5599-1
materiál těsnění	NBR
materiál tělesa	hliník