

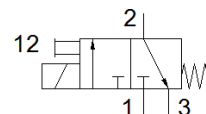
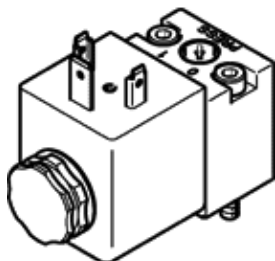
elektromagnetický ventil

MDH-3/2-110AC-PI

č. dílu: 546020
výběhový výrobek

FESTO

přímo řízené, s elektromagnetickou cívkou a pomocným ručním ovládáním, bez zásuvky.



katalogový list

parametr	hodnota
funkce ventilu	3/2 monostabilní, v klidu uzavř.
typ ovládání	elektrický
stavební šířka	30 mm
normální jmenovitý průtok	20 l/min
provozní tlak	0.5 ... 10 bar
konstrukce	talířové sedlo
typ návratu do původní polohy	mechanická pružina
stupeň krytí	IP65 NEMA 4
jmenovitá světlost	0.8 mm
rozměr rastru	100 mm
funkce odvětrání	nelze škrtit
podle normy	ISO 15218
princip těsnění	měkký
montážní poloha	libovol.
odpovídá normě	ISO 15218
pomocné ruční ovládání	s aretací tlačítkem
typ řízení	přímo
směr proudění	nelze obrátit
volnost před překřížením	ne
hodnota B	0.46
hodnota C	0.075 l/sbar
vypínací čas	8 ms
spínací čas	12 ms
spínací cyklus	100%
parametry cívky	110 V AC: 50 Hz, příkon při spínání 6,6 VA, trvalý příkon 4,0 VA 110 V AC: 60 Hz, příkon při spínání 5,5 VA, trvalý příkon 3,0 VA
přípustné kolísání frekvence	+/- 10 %
přípustné výkyvy napětí	-15 % / +10 %
provozní médium	stlačený vzduch podle ISO8573-1:2010 [7:4:4]
upozornění pro provozní a ovládací médium	provoz s přimazáváním olejem je možný (v jiných režimech se vyžaduje)
značka CE (viz prohlášení o shodě)	podle směrnice EU pro nízké napětí
třída odolnosti korozi KBK	2
teplota média	-20 ... 60 °C
okolní teplota	-20 ... 60 °C
hmotnost výrobku	140 g
elektrické připojení	dle DIN EN 175301-803 tvar A
typ upevnění	na připojovací desce průchozí dírou
připojení pneumatiky 1	připojovací deska
připojení pneumatiky 2	připojovací deska
připojení pneumatiky 3	není svedeno
upozornění k materiálu	ve shodě s RoHS
informace o materiálu těsnění	HNBR