

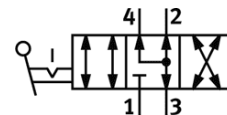
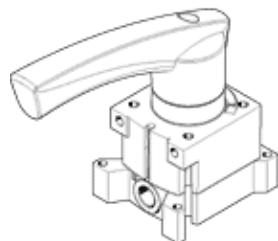
ruční otočný ventil VHER-AH-M04E-N12-LD

č. dílu: 545270

FESTO

z kovu, se snímáním poloh ovládací páky, funkce ventilu 4/3 ve střední poloze odvětrán, boční přívody.

Tento výrobek je dostupný pouze u společnosti Festo USA.



katalogový list

parametr	hodnota
funkce ventilu	4/3 ve stř. pol. odvětráný
typ ovládání	ruční
normální jmenovitý průtok	3,500 l/min
provozní tlak	-0,95 ... 10 bar
konstrukce	otočné šoupě
jmenovitá světlost	12 mm
funkce odvětrání	lze škrtit
princip těsnění	tvrdý
typ řízení	přímo
směr proudění	reversibilní
volnost před překřížením	ano
indikace polohy sepnutí	příslušenstvím
provozní médium	stlačený vzduch podle ISO8573-1:2010 [7:4:4]
upozornění pro provozní a ovládací médium	provoz s přimazáváním olejem je možný (v jiných režimech se vyžaduje)
třída odolnosti korozi KBK	2
okolní teplota	-20 ... 80 °C
ovládací moment	5 Nm
hmotnost výrobku	1,010 g
typ upevnění	dle volby: montáž do panelu průchozí dírou
připojení pneumatiky 1	NPT1/2-14
připojení pneumatiky 2	NPT1/2-14
připojení pneumatiky 3	NPT1/2-14
připojení pneumatiky 4	NPT1/2-14
upozornění k materiálu	prosté mědi a PTFE obsahuje látky LABS
informace o materiálu těsnění	NBR
informace o materiálu pouzdra	hliníkový tlakový odlitek