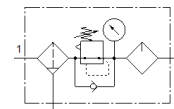


# kombinace jednotek a zařízení MSB4N-1/4:C3J2M1D1A1F3-WP

č. dílu: 543557

FESTO

skládá se z ručního spouštěcího ventilu, redukčního ventilu s filtrem, maznice, elektrického spínacího ventilu, pneumatického ventilu s pomalým náběhem tlaku, rozbočovacího modulu s tlakovým spínačem bez indikace a desky pro upevnění na stěnu. Max. výstupní tlak 12 barů, filtr 40 μm, s manometrem, uzamykatelnou ovládací hlavicí, nádobkou z plastu s ochranným košem z plastu, plně automatickým odpouštěním kondenzátu, směr proudění zleva doprava.



## katalogový list

parametr	hodnota
velikost	4
řada	MS
pojistka ovládání	otočná hlavice s integrovaným zámekem
montážní poloha	svisle +/- 5°
stupeň filtrace	40 μm
odpouštění kondenzátu	plně automatický
konstrukce	redukční ventil s filtrem a manometrem standardní proporcionální maznice
funkce regulátoru	konstantní výstupní tlak s kompenzací řídicího tlaku se sekundárním odvětráním s možností zpětného průtoku
ochrana nádobky	ochranný koš z plastu
ukazatel tlaku	s manometrem
provozní tlak	1,5 ... 12 bar
rozsah řízeného tlaku	4 ... 12 bar
normální jmenovitý průtok	600 l/min
parametry cívky	24 V DC; 1,5 W
provozní médium	stlačený vzduch podle ISO8573-1:2010 [7:4:4] inertní plyny
upozornění pro provozní a ovládací médium	provoz s přimazáváním olejem je možný (v jiných režimech se vyžaduje)
třída odolnosti korozi KBK	2 - mírné nároky na odolnost korozi
shoda ohledně LABS	VDMA24364-B1/B2-L
skladovací teplota	-10 ... 60 °C
bezpečnost vzhledem k potravinám	viz rozšířené informace o materiálu
třída čistoty vzduchu na výstupu	stlačený vzduch podle ISO8573-1:2010 [7:4:-]
teplota média	5 ... 60 °C
okolní teplota	5 ... 60 °C
hmotnost výrobku	500 g
typ upevnění	příslušenstvím
připojení pneumatiky 1	1/4 NPT
připojení pneumatiky 2	1/4 NPT
připojení pneumatiky 3	G1/4 1/4 NPT
materiál tělesa	hliníkový tlakový odlitek
materiál nádobky	PC