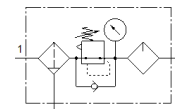
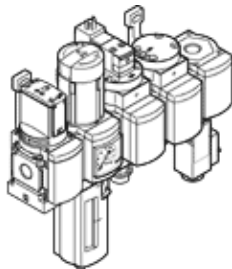


kombinace jednotek a zařízení MSB4N-1/4:C3J1D1A1F3-WP

č. dílu: 543548

FESTO

Skládá se z následujícího: ruční spínací ventil, redukční ventil s filtrem, elektricky spínaný ventil, pneumatický ventil s pomalým náběhem tlaku, rozbočovací modul s tlakovým spínačem bez indikátoru a deska pro upevnění na stěnu. Maximální výstupní tlak 12 barů, filtr 40 μm, s manometrem, uzamykatelná ovládací hlavice, nádobka z plastu s ochranným košem z plastu, ruční odpouštění kondenzátu, směr průtoku zleva doprava.



katalogový list

parametr	hodnota
velikost	4
řada	MS
pojistka ovládání	otočná hlavice s integrovaným zámkem
montážní poloha	svisle +/- 5°
stupeň filtrace	40 μm
odpouštění kondenzátu	ručně otočný
konstrukce	redukční ventil s filtrem a manometrem standardní proporcionální maznice
funkce regulátoru	konstantní výstupní tlak s kompenzací řídicího tlaku se sekundárním odvětráním s možností zpětného průtoku
ochrana nádobky	ochranný koš z plastu
ukazatel tlaku	s manometrem
provozní tlak	1,5 ... 14 bar
rozsah řízeného tlaku	4 ... 12 bar
normální jmenovitý průtok	750 l/min
parametry cívky	24 V DC; 1,5 W
provozní médium	stlačený vzduch podle ISO8573-1:2010 [7:4:4] inertní plyny
upozornění pro provozní a ovládací médium	provoz s přimazáváním olejem je možný (v jiných režimech se vyžaduje)
třída odolnosti korozi KBK	2 - mírné nároky na odolnost korozi
shoda ohledně LABS	VDMA24364-B1/B2-L
skladovací teplota	-10 ... 60 °C
bezpečnost vzhledem k potravinám	viz rozšířené informace o materiálu
třída čistoty vzduchu na výstupu	stlačený vzduch podle ISO8573-1:2010 [7:4:4]
teplota média	-10 ... 60 °C
okolní teplota	-10 ... 60 °C
hmotnost výrobku	2,000 g
typ upevnění	příslušenstvím
připojení pneumatiky 1	1/4 NPT
připojení pneumatiky 2	1/4 NPT
připojení pneumatiky 3	G1/4 1/4 NPT
materiál tělesa	hliníkový tlakový odlitek
materiál nádobky	PC