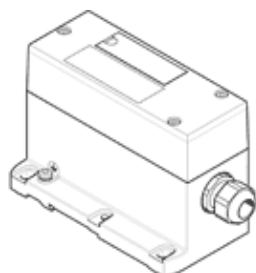


uzel s vícepólovým konektorem VABE-S6-1LF-C-M1-C36M

č. dílu: 543412

FESTO

pro ventilové terminály VTSA a VTSA-F.



katalogový list

| parametr | hodnota |
|--------------------------------------|--|
| podle normy | EN 61984 |
| montážní poloha | libovol. |
| max. počet ventilových pozic | 16 pro impulsní ventily 32 pro monostabilní ventily |
| max. součtový proud | 6 A |
| jmenovitě provozní napětí DC | 24 V |
| napěťová pevnost | 1.5 kV |
| zatížitelnost proudem při 40°C | 1 A |
| stupeň znečištění | 3 |
| přípustné výkyvy napětí | +/- 10 % |
| značka CE (viz prohlášení o shodě) | podle směrnice EU pro nízké napětí |
| značka UKCA (viz prohlášení o shodě) | podle předpisů UK pro elektrické provozní prostředky |
| třída odolnosti korozi KBK | 0 - bez nároků na odolnost korozi |
| shoda ohledně LABS | VDMA24364-B1/B2-L |
| stupeň krytí | IP65 NEMA 4 |
| okolní teplota | -5 ... 50 °C |
| hmotnost výrobku | 545 g |
| elektrické řízení | vícepólový konektor |
| elektrické připojení | zásuvka / svorkovnice |
| materiál krytu | PA |
| materiál tělesa | hliníkový tlakový odlitek |