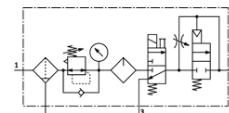


kombinace jednotek a zařízení MSB6-1/2:J3M1D7A1-WP

č. dílu: 542648

FESTO

Skládá se z filtru s redukčním ventilem, maznice, elektrického spínacího ventilu, pneumaticky ovládaného ventilu s pomalým náběhem tlaku a desky pro upevnění na stěnu. Maximální výstupní tlak 9 barů, jemnost filtrace 5 μm, s manometrem, uzamykatelnou ovládací hlavicí, nádobkou z plastu s ochranným košem z plastu, ručním odpouštěním kondenzátu a směrem proudění zleva doprava.



katalogový list

| parametr | hodnota |
|---|--|
| velikost | 6 |
| řada | MS |
| pojistka ovládání | otočná hlavice s aretací s příslušenstvím, zamykatelný |
| montážní poloha | svisle +/- 5° |
| stupeň filtrace | 5 μm |
| odpouštění kondenzátu | ručně otočný |
| konstrukce | ventil s pomalým náběhem tlaku spínací ventil redukční ventil s filtrem a manometrem standardní maznice vytvářející olejovou mlhu |
| funkce regulátoru | konstantní výstupní tlak s kompenzací řídicího tlaku se sekundárním odvětráním s možností zpětného průtoku |
| ochrana nádobky | ochranný koš z plastu |
| ukazatel tlaku | s manometrem |
| provozní tlak | 4,5 ... 10 bar |
| rozsah řízeného tlaku | 4 ... 9 bar |
| normální jmenovitý průtok | 1,900 l/min |
| parametry cívky | 24V DC: 2,5W |
| provozní médium | stlačený vzduch podle ISO 8573-1:2010 [-:4:-] inertní plyny |
| upozornění pro provozní a ovládací médium | provoz s přimazáváním olejem je možný (v jiných režimech se vyžaduje) |
| třída odolnosti korozi KBK | 2 |
| skladovací teplota | -10 ... 60 °C |
| třída čistoty vzduchu na výstupu | stlačený vzduch podle ISO8573-1:2010 [6:4:-] |
| teplota média | -10 ... 50 °C |
| okolní teplota | -10 ... 50 °C |
| hmotnost výrobku | 3,000 g |
| typ upevnění | příslušenstvím |
| připojení pneumatiky 1 | G1/2 |
| připojení pneumatiky 2 | G1/2 |
| připojení pneumatiky 3 | G1/2 |
| informace o materiálu pouzdra | hliníkový tlakový odlitek |
| informace o materiálu nádobky | PC |