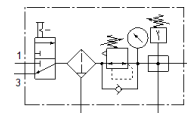
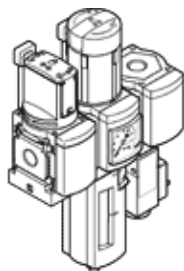


kombinace jednotek a zařízení MSB4-1/4:C3J1F3-WP

č. dílu: 542294

FESTO

Skládá se z následujícího: ruční spínací ventil, redukční ventil s filtrem, rozbočovací modul s tlakovým spínačem bez indikátoru a deska pro upevnění na stěnu. Maximální výstupní tlak 12 barů, filtr 40 µm, s manometrem, uzamykatelná ovládací hlavice, nádobka z plastu s ochranným košem z plastu, ruční odpouštění kondenzátu, směr průtoku zleva doprava.



katalogový list

| parametr | hodnota |
|---|---|
| velikost | 4 |
| řada | MS |
| pojistka ovládání | otočná hlavice s aretací s příslušenstvím, zamykatelný |
| montážní poloha | svisle +/- 5° |
| stupeň filtrace | 40 µm |
| odpouštění kondenzátu | ručně otočný |
| konstrukce | rozbočovací modul spínací ventil redukční ventil s filtrem a manometrem |
| funkce regulátoru | konstantní výstupní tlak s kompenzací řídicího tlaku se sekundárním odvětráním s možností zpětného průtoku |
| ochrana nádobky | ochranný koš z plastu |
| ukazatel tlaku | s manometrem |
| provozní tlak | 0,8 ... 14 bar |
| rozsah řízeného tlaku | 0,5 ... 12 bar |
| normální jmenovitý průtok | 1,300 l/min |
| provozní médium | stlačený vzduch podle ISO8573-1:2010 [7:4:4] inertní plyny |
| upozornění pro provozní a ovládací médium | provoz s přimazáváním olejem je možný (v jiných režimech se vyžaduje) |
| třída odolnosti korozi KBK | 2 - mírné nároky na odolnost korozi |
| shoda ohledně LABS | VDMA24364-B1/B2-L |
| skladovací teplota | -10 ... 60 °C |
| bezpečnost vzhledem k potravinám | viz rozšířené informace o materiálu |
| třída čistoty vzduchu na výstupu | stlačený vzduch podle ISO8573-1:2010 [7:4:4] |
| teplota média | -10 ... 60 °C |
| okolní teplota | -10 ... 60 °C |
| hmotnost výrobku | 1,500 g |
| typ upevnění | příslušenstvím |
| připojení pneumatiky 1 | G1/4 |
| připojení pneumatiky 2 | G1/4 |
| připojení pneumatiky 3 | G1/4 |
| materiál tělesa | hliníkový tlakový odlitek |
| materiál nádobky | PC |