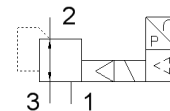
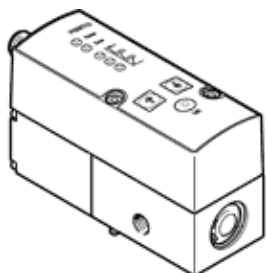


proporcionální redukční ventil VPPM-6L-L-1-N18-0L10H-A4N-S1

č. dílu: 542210

FESTO

s elektrickým zadání požadované hodnoty a dvoustupňovým regulačním obvodem pro stabilní a přesnou regulační charakteristiku.
Tento výrobek je dostupný pouze u společnosti Festo USA.



katalogový list

parametr	hodnota
jmenovitá světlost přívodu tlaku	6 mm
jmenovitá světlost odvětrání	4.5 mm
typ ovládání	elektrický
princip těsnění	měkký
montážní poloha	libovol.
konstrukce	nepřímo řízený membránový redukční ventil
odolnost zkratu	pro všechna elektrická připojení
bezpečnostní pokyny	bezpečná poloha VPPM: při přerušení napájecího kabelu zůstane výstupní tlak neměnný a nereguluje
ochrana proti přepólování	pro všechna elektrická připojení
typ návratu do původní polohy	mechanická pružina
typ řízení	nepřímo řízené
funkce ventilu	trojcestný proporcionální redukční ventil
druh zobrazení	LED
rozsah řízeného tlaku	0.1 ... 10 bar
vstupní tlak 1	0 ... 11 bar
max. tlaková hystereze	0.05 bar
normální jmenovitý průtok	1,400 l/min
rozsah provozního napětí DC	21.6 ... 26.4 V
spínací cyklus	100%
max. elektrický příkon	7 W
zbytkové zvlnění	10 %
spínaný výstup	NPN
rozsah signálu analogového výstupu	4 - 20 mA
rozsah signálu analogového vstupu	4 - 20 mA
provozní médium	stlačený vzduch podle ISO8573-1:2010 [7:4:4] inertní plyny
upozornění pro provozní a ovládací médium	provoz s přimazáváním olejem není možný
značka CE (viz prohlášení o shodě)	podle směrnice EU-EMC
třída odolnosti korozi KBK	2
teplota média	10 ... 50 °C
stupeň krytí	IP65
okolní teplota	0 ... 60 °C
povolení	C-Tick c UL us - Recognized (OL)
hmotnost výrobku	400 g
chyba linearit FS	1 %
koefficient pro teplotu	0.04 %/K
opakovatelná přesnost FS (z celého rozsahu)	0.5 %
elektrické připojení	konektor M12 8 pinů

parametr	hodnota
typ upevnění	dle volby: průchozí dírou příslušenstvím
připojení pneumatiky 1	NPT1/8-27
připojení pneumatiky 2	NPT1/8-27
připojení pneumatiky 3	NPT1/8-27
upozornění k materiálu	ve shodě s RoHS
informace o materiálu pouzdra	hliník legovaný pro tvářeni