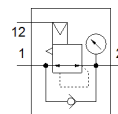
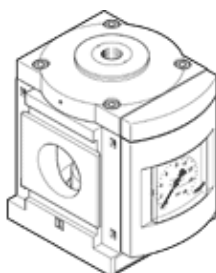


redukční ventil MS12-LR-G-PO

č. dílu: 541680

FESTO

Pro regulaci tlaku v pneumatických regulačních obvodech.



katalogový list

| parametr | hodnota |
|-------------------------------|---|
| velikost | 12 |
| řada | MS |
| montážní poloha | libovol. |
| konstrukce | membránový redukční ventil |
| funkce regulátoru | konstantní výstupní tlak s kompenzací řídicího tlaku se sekundárním odvětráním s možností zpětného průtoku |
| ukazatel tlaku | s manometrem |
| provozní tlak v Mpa | 0.08 ... 2.1 MPa |
| provozní tlak | 0.8 ... 21 bar |
| rozsah řízeného tlaku | 0.5 ... 16 bar |
| max. hystereze tlaku (Mpa) | 0.04 MPa |
| max. tlaková hystereze | 0.4 bar |
| max. hystereze tlaku | 5.8 psi |
| průtok sekundárního odvětrání | ≤ 600 l/min |
| normální jmenovitý průtok | 13,000 ... 22,000 l/min |
| provozní médium | stlačený vzduch podle ISO8573-1:2010 [7:4:4] inertní plyny |
| třída odolnosti korozi KBK | 2 - mírné nároky na odolnost korozi |
| shoda ohledně LABS | VDMA24364-B1/B2-L |
| skladovací teplota | -10 ... 60 °C |
| teplota média | -10 ... 60 °C |
| okolní teplota | -10 ... 60 °C |
| hmotnost výrobku | 4,000 g |
| typ upevnění | instalace vedení s upevňovacím úhelníkem dle volby: |
| připojení řídicího tlaku 12 | G1/4 |
| připojení pneumatiky 1 | připojovací deska |
| připojení pneumatiky 2 | připojovací deska |
| materiál krytky | PA |
| upozornění k materiálu | ve shodě s RoHS |
| materiál dolního krytu | hliník legovaný pro tvárění |
| materiál těsnění | NBR |
| materiál pružiny | pružinová ocel |
| materiál tělesa | hliníkový tlakový odlitek |
| materiál membrány | NBR |
| materiál narážky ventilu | hliník legovaný pro tvárění NBR vysoce legovaná nerezová ocel |