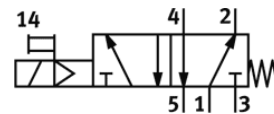
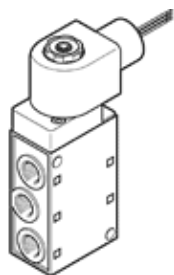


# elektromagnetický ventil

## MFH-5-1/4-120-NPT-EX

č. dílu: 541664

FESTO



### katalogový list

parametr	hodnota
funkce ventilu	5/2, monostabil., v zákl. pol. uzavř.
typ ovládní	elektrický
stavební šířka	73 mm
normální jmenovitý průtok	1,000 l/min
provozní tlak v Mpa	0.22 ... 0.8 MPa
provozní tlak	2.2 ... 8 bar
typ návratu do původní polohy	mechanická pružina
certifikát ochrany před výbuchem Ex v rámci EU	Class I, Div. 1 (US) Class I, Div. 2 (US) Class II, Div. 1 (US) Class II, Div. 2 (US) Class III, Div. 1 (US) Class III, Div. 2 (US) EPL Gb (US) EPL Gc (US)
certifikát vydavatele	FM 3026030
stupeň krytí	IP65
jmenovitá světlost	7 mm
funkce odvětrání	lze škrtit
princip těsnění	měkký
montážní poloha	libovol.
pomocné ruční ovládní	s aretací
typ řízení	nepřímé řízení
směr proudění	nelze obrátit
krytí	negativní krytí
vypínací čas	29 ms
spínací čas	10 ms
parametry cívky	120 V AC: 60 Hz, příkon při sepnutí 11,5 VA, trvale 6,5 VA
provozní médium	stlačený vzduch podle ISO8573-1:2010 [7:4:4]
upozornění pro provozní a ovládací médium	provoz s přimazáváním olejem je možný (v jiných režimech se vyžaduje)
třída odolnosti korozi KBK	1 - nízké požadavky na odolnost korozi
teplota média	-5 ... 40 °C
okolní teplota	-5 ... 40 °C
hmotnost výrobku	450 g
typ upevnění	průchozí dírou
připojení výdechu	vnitřní
připojení odvětrání řídicího tlaku 84	M5
připojení pneumatiky 1	1/4 NPT
připojení pneumatiky 2	1/4 NPT
připojení pneumatiky 3	1/4 NPT
připojení pneumatiky 4	1/4 NPT
připojení pneumatiky 5	1/4 NPT
materiál těsnění	NBR PU
materiál tělesa	hliníkový tlakový odlitek eloxovaný