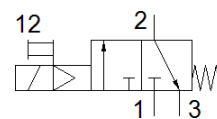


elektromagnetický ventil

MFH-3-1/4-120-NPT-EX

č. dílu: 541660

FESTO



katalogový list

parametr	hodnota
funkce ventilu	3/2 monostabilní, v klidu uzavř.
typ ovládní	elektrický
stavební šířka	73 mm
normální jmenovitý průtok	800 l/min
provozní tlak v Mpa	0.15 ... 0.8 MPa
provozní tlak	1.5 ... 8 bar
typ návratu do původní polohy	mechanická pružina
certifikát ochrany před výbuchem Ex v rámci EU	Class I, Div. 1 (US) Class I, Div. 2 (US) Class II, Div. 1 (US) Class II, Div. 2 (US) Class III, Div. 1 (US) Class III, Div. 2 (US) EPL Gb (US) EPL Gc (US)
certifikát vydavatele	FM 3026030
stupeň krytí	IP65
jmenovitá světlost	5 mm
funkce odvětrání	lze škrtit
princip těsnění	měkký
montážní poloha	libovol.
pomocné ruční ovládní	s aretací
typ řízení	nepřímé řízení
směr proudění	nelze obrátit
krytí	negativní krytí
vypínací čas	29 ms
spínací čas	12 ms
parametry cívky	120 V AC: 60 Hz, příkon při sepnutí 11,5 VA, trvale 6,5 VA
provozní médium	stlačený vzduch podle ISO8573-1:2010 [7:4:4]
upozornění pro provozní a ovládní médium	provoz s přimazáváním olejem je možný (v jiných režimech se vyžaduje)
třída odolnosti korozi KBK	1 - nízké požadavky na odolnost korozi
teplota média	-5 ... 40 °C
okolní teplota	-5 ... 40 °C
hmotnost výrobku	425 g
typ upevnění	průchozí dírou
připojení výdechu	vnitřní
připojení odvětrání řídicího tlaku 82	M5
připojení pneumatiky 1	1/4 NPT
připojení pneumatiky 2	1/4 NPT
připojení pneumatiky 3	1/4 NPT
materiál těsnění	NBR PU
materiál tělesa	hliníkový tlakový odlitek eloxovaný