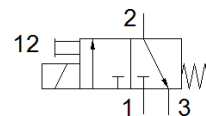
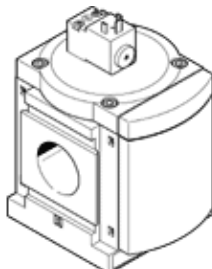


spínací ventil MS12-EE-G-V24

č. dílu: 541496

FESTO

Elektrické, pro přívod tlaku do pneumatických zařízení a pro jejich odvětrání.



katalogový list

parametr	hodnota
konstrukce	pístové šoupě
typ ovládání	elektrický
funkce odvětrání	nelze škrtit
pomocné ruční ovládání	s aretací tlačítkem
typ návratu do původní polohy	mechanická pružina
typ řízení	nepřímo řízené
funkce ventilu	3/2 monostabilní, v klidu uzavř.
provozní tlak	3 ... 16 bar
normální jmenovitý průtok	25,000 ... 32,000 l/min
spínací cyklus	100 %
parametry cívky	24 V DC: 4,5 W
přípustné výkyvy napětí	+/- 10 %
provozní médium	stlačený vzduch podle ISO8573-1:2010 [7:4:4] inertní plyny
upozornění pro provozní a ovládací médium	provoz s přimazáváním olejem je možný (v jiných režimech se vyžaduje)
třída odolnosti korozi KBK	2 - mírné nároky na odolnost korozi
shoda ohledně LABS	VDMA24364-B1/B2-L
teplota média	-10 ... 50 °C
stupeň krytí	IP65
okolní teplota	-10 ... 50 °C
typ upevnění	instalace vedení příslušenstvím dle volby:
montážní poloha	libovol.
směr proudění	nelze obrátit
hmotnost výrobku	3,800 g
připojení pneumatiky 1	bateriový modul
připojení pneumatiky 2	bateriový modul
připojení pneumatiky 3	G1
napájení řídicím tlakem	vnitřní
elektrické připojení	dle DIN EN 175301-803 čtyřhranný tvar
materiál těsnění	NBR
materiál tělesa	hliníkový tlakový odlitek