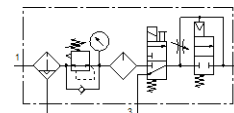


# kombinace jednotek a zařízení MSB6N-1/2:J2M1D1A1-WP

č. dílu: 541474

FESTO

skládá se z redukčního ventilu s filtrem, maznice, elektrického spínacího ventilu, pneumatického ventilu s pomalým náběhem tlaku a desky pro upevnění na stěnu. Max. výstupní tlak 12 barů, filtr 40 µm, s manometrem, uzamykatelnou ovládací hlavici, nádobkou z plastu s ochranným košem z plastu, plně automatickým odpouštěním kondenzátu, směr proudění zleva doprava.



## katalogový list

| parametr                                  | hodnota  |
|---|--|
| velikost                                  | 6  |
| řada                                      | MS   |
| pojistka ovládání                         | otočná hlavice s aretací<br>s příslušenstvím, zamykatelný  |
| montážní poloha                           | svisle +/- 5°  |
| stupeň filtrace                           | 40 µm  |
| odpouštění kondenzátu                     | plně automatický   |
| konstrukce                                | ventil s pomalým náběhem tlaku<br>spínací ventil<br>redukční ventil s filtrem a manometrem<br>standardní maznice vytvářející olejovou mlhu |
| funkce regulátoru                         | konstantní výstupní tlak<br>s kompenzací řídicího tlaku<br>se sekundárním odvětráním<br>s možností zpětného průtoku                        |
| ochrana nádobky                           | ochranný koš z plastu  |
| ukazatel tlaku                            | s manometrem   |
| provozní tlak                             | 4,5 ... 12 bar   |
| rozsah řízeného tlaku                     | 4 ... 12 bar   |
| normální jmenovitý průtok                 | 2,000 l/min  |
| parametry cívky                           | 24 V DC: 1,5 W   |
| provozní médium                           | stlačený vzduch podle ISO8573-1:2010 [7:4:-]<br>inertní plyny  |
| upozornění pro provozní a ovládací médium | provoz s přimazáváním olejem je možný (v jiných režimech se vyžaduje)  |
| třída odolnosti korozi KBK                | 2 - mírné nároky na odolnost korozi  |
| shoda ohledně LABS                        | VDMA24364-B1/B2-L  |
| skladovací teplota                        | -10 ... 60 °C  |
| bezpečnost vzhledem k potravinám          | viz rozšířené informace o materiálu  |
| třída čistoty vzduchu na výstupu          | stlačený vzduch podle ISO8573-1:2010 [7:4:-]   |
| teplota média                             | 5 ... 60 °C  |
| okolní teplota                            | 5 ... 60 °C  |
| hmotnost výrobku                          | 3,000 g  |
| typ upevnění                              | příslušenstvím   |
| připojení pneumatiky 1                    | 1/2 NPT  |
| připojení pneumatiky 2                    | 1/2 NPT  |
| připojení pneumatiky 3                    | G1/2   |
| upozornění k materiálu                    | ve shodě s RoHS  |
| materiál tělesa                           | hliníkový tlakový odlitek  |
| materiál nádobky                          | PC   |