

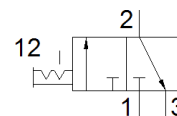
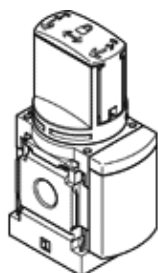
spínací ventil MS6-EM1-1/2

č. dílu: 541267

★ doporučené výrobky

ručně, směr průtoku zleva doprava.

FESTO



katalogový list

parametr	hodnota
konstrukce	otočné šoupě
typ ovládání	ruční
funkce odvětrání	nelze škrtit
typ řízení	přímo
funkce ventilu	3/2 impulsní
provozní tlak	0 ... 18 bar
hodnota C	30.8 l/sbar
hodnota B	0.57
normální jmenovitý průtok	8,700 l/min
provozní médium	stlačený vzduch podle ISO8573-1:2010 [7:4:4] inertní plyny
upozornění pro provozní a ovládací médium	provoz s přimazáváním olejem je možný (v jiných režimech se vyžaduje)
třída odolnosti korozi KBK	2 - mírné nároky na odolnost korozi
upozornění k materiálu	ve shodě s RoHS
shoda ohledně LABS	VDMA24364-B1/B2-L
teplota média	-10 ... 60 °C
okolní teplota	-10 ... 60 °C
bezpečnost vzhledem k potravinám	viz rozšířené informace o materiálu
typ upevnění	instalace vedení příslušenstvím dle volby:
montážní poloha	libovol.
směr proudění	nelze obrátit
hmotnost výrobku	580 g
připojení pneumatiky 1	G1/2
připojení pneumatiky 2	G1/2
připojení pneumatiky 3	G1/2
materiál těsnění	TPE-U(PU)
materiál tělesa	hliníkový tlakový odlitek