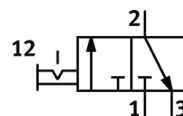


# spínací ventil MS4-EM1-1/8-S-Z

č. dílu: 541264

FESTO

ručně, s tlumičem hluku, směr průtoku zprava doleva.



## katalogový list

parametr	hodnota
konstrukce	otočné šoupě
typ ovládání	ruční
funkce odvětrání	nelze škrtit
typ řízení	přímo
funkce ventilu	3/2 impulsní
provozní tlak	0 ... 14 bar
hodnota C	4.6 l/sbar
hodnota B	0.51
normální jmenovitý průtok	1,200 l/min
provozní médium	stlačený vzduch podle ISO8573-1:2010 [7:4:4] inertní plyny
upozornění pro provozní a ovládací médium	provoz s přimazáváním olejem je možný (v jiných režimech se vyžaduje)
třída odolnosti korozi KBK	2
upozornění k materiálu	prosté mědi a PTFE ve shodě s RoHS
teplota média	-10 ... 60 °C
okolní teplota	-10 ... 60 °C
typ upevnění	dle volby: instalace vedení příslušenstvím
montážní poloha	libovol.
směr proudění	nelze obrátit
hmotnost výrobku	210 g
připojení pneumatiky 1	G1/8
připojení pneumatiky 2	G1/8
připojení pneumatiky 3	není svedeno
informace o materiálu těsnění	TPE-U(PU)
informace o materiálu pouzdra	hliníkový tlakový odlitek