

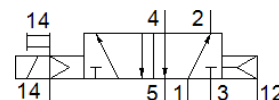
elektromagnetický ventil

MDH-5/2-D-1-S-M12D-C

č. dílu: 540810

FESTO

s nástrčným konektorem M12.



katalogový list

parametr	hodnota
funkce ventilu	5/2 monostabilní
typ ovládání	elektrický
stavební šířka	42 mm
normální jmenovitý průtok	1,200 l/min
provozní tlak	-0.9 ... 16 bar
konstrukce	pístové šoupě
typ návratu do původní polohy	pneumatická pružina
stupeň krytí	IP65
jmenovitá světlost	8 mm
rozměr rastru	43 mm
funkce odvětrání	lze škrtit
princip těsnění	měkký
montážní poloha	libovol.
odpovídá normě	ISO 5599-1
pomocné ruční ovládání	tlačítkem
kód ISO	164
typ řízení	nepřímo řízené
napájení řídicím tlakem	vně
směr proudění	reversibilní
krytí	pozitivní krytí
řídicí tlak	3 ... 10 bar
vypínací čas	36 ms
spínací čas	25 ms
spínací cyklus	100 %
max. pozitivní zkušební impuls při signálu 0	3,800 μs
max. negativní zkušební impuls při signálu 1	4,900 μs
parametry cívky	24 V DC; 2,7 W
přípustné výkyvy napětí	+/- 10 %
provozní médium	stlačený vzduch podle ISO8573-1:2010 [7:4:4]
upozornění pro provozní a ovládací médium	provoz s přimazáváním olejem je možný (v jiných režimech se vyžaduje)
odolnost kmitům	Zkouška použití v dopravě, stupeň 1 podle FN 942017-4 a EN 60068-2-6
odolnost nárazu	nárazový test stupně 2 podle FN 942017-5 a EN 60068-2-27
shoda ohledně LABS	VDMA24364-B1/B2-L
teplota média	-10 ... 50 °C
hladina akustického tlaku	85 dB(A)
řídicí médium	stlačený vzduch podle ISO8573-1:2010 [7:4:4]
okolní teplota	-10 ... 50 °C
hmotnost výrobku	420 g
elektrické připojení	M12x1
typ upevnění	na přípojovací desce průchozí dírou
připojení řídicího tlaku 12	přípojovací deska
připojení řídicího tlaku 14	přípojovací deska
připojení pneumatiky 1	přípojovací deska velikosti 1 podle ISO 5599-1

parametr	hodnota
připojení pneumatiky 2	připojovací deska velikosti 1 podle ISO 5599-1
připojení pneumatiky 3	připojovací deska velikosti 1 podle ISO 5599-1
připojení pneumatiky 4	připojovací deska velikosti 1 podle ISO 5599-1
připojení pneumatiky 5	připojovací deska velikosti 1 podle ISO 5599-1
materiál těsnění	HNBR NBR
materiál tělesa	hliníkový tlakový odlitek