

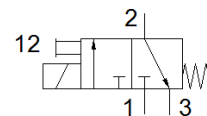
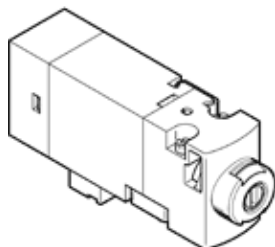
elektromagnetický ventil

MHA1-M1LH-3/2G-0,6-PI

č. dílu: 540445

FESTO

ventil na přípojovací desku pro samostatnou montáž nebo montáž do baterie, obzvláště malé rozměry, nástrčné připojení dole (Plug-In).



katalogový list

parametr	hodnota
funkce ventilu	3/2 monostabilní, v klidu uzavř.
typ ovládání	elektrický
stavební šířka	10 mm
normální jmenovitý průtok	10 l/min
provozní tlak v Mpa	0 ... 0.8 MPa
provozní tlak	0 ... 8 bar 0 ... 116 psi
konstrukce	sedlový ventil s návratem do zákl pol. pružinou
typ návratu do původní polohy	mechanická pružina
stupeň krytí	IP40
povolení	c UL us - Recognized (OL)
certifikát vydavatele	UL MH19482
jmenovitá světlost	0.65 mm
rozměr rastru	10 mm
funkce odvětrání	lze škrtit
princíp těsnění	měkký
montážní poloha	libovol.
pomocné ruční ovládání	s aretací tlačítkem
typ řízení	přímo
směr proudění	nelze obrátit
kód ventilové pozice	štítek
krytí	negativní krytí
upozornění k nucené dynamizaci	frekvence spínání nejméně 1x týdně
indikace stavu signálu	LED
max. spínací frekvence	20 Hz
vypínací čas	4 ms
spínací čas	4 ms
spínací cyklus	100 %
elektrický příkon	1.1 W
parametry cívky	24 V DC: 1,1 W
přípustné výkyvy napětí	+/- 10 %
provozní médium	stlačený vzduch podle ISO8573-1:2010 [7:4:4]
upozornění pro provozní a ovládací médium	provoz s přimazáváním olejem je možný (v jiných režimech se vyžaduje)
odolnost kmitům	zkouška použití v dopravě se stupněm 2 podle FN 942017-4 a EN 60068-2-6
odolnost nárazu	nárazový test stupně 2 podle FN 942017-5 a EN 60068-2-27
třída odolnosti korozi KBK	2 - mírné nároky na odolnost korozi
shoda ohledně LABS	VDMA24364-B2-L
skladovací teplota	-20 ... 60 °C
teplota média	-5 ... 40 °C
okolní teplota	-5 ... 40 °C
hmotnost výrobku	11 g

parametr	hodnota
elektrické připojení	konektor
typ upevnění	na připojovací desce průchozí dírou
připojení pneumatiky 1	připojovací deska
připojení pneumatiky 2	připojovací deska
připojení pneumatiky 3	připojovací deska
upozornění k materiálu	ve shodě s RoHS
materiál těsnění	FPM HNBR NBR
materiál tělesa	zesílený PA zesílený PPS