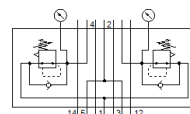
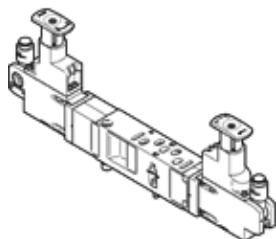


# deska regulátoru VABF-S4-1-R5C2-C-10

č. dílu: 540170

FESTO

pro ventilové terminály VTSA a VTSA-F, přípojovací obrazec podle norem 15407-2, max. do 10 barů.



## katalogový list

| parametr                                  | hodnota   |
|---|---|
| stavební šířka                            | 26 mm   |
| podle normy                               | ISO 15407-2   |
| montážní poloha                           | libovol.  |
| funkce regulátoru                         | konstantní výstupní tlak<br>se sekundárním odvětráním                 |
| výběr manometru                           | možné   |
| provozní tlak v Mpa                       | 1 MPa   |
| provozní tlak                             | 10 bar  |
| rozsah tlaku v Mpa                        | 0.05 ... 0.85 MPa   |
| rozsah řízeného tlaku                     | 0.5 ... 8.5 bar   |
| rozsah tlaku v psi                        | 7.25 ... 123.25 psi   |
| vstupní tlak 1                            | 0.5 ... 10 bar  |
| značka CE (viz prohlášení o shodě)        | podle směrnice EU pro nízké napětí                                    |
| značka UKCA (viz prohlášení o shodě)      | podle předpisů UK pro elektrické provozní prostředky                  |
| provozní médium                           | stlačený vzduch podle ISO8573-1:2010 [7:4:4]                          |
| upozornění pro provozní a ovládací médium | provoz s přimazáváním olejem je možný (v jiných režimech se vyžaduje) |
| třída odolnosti korozi KBK                | 0 - bez nároků na odolnost korozi                                     |
| shoda ohledně LABS                        | VDMA24364-B1/B2-L   |
| stupeň krytí                              | IP65<br>NEMA 4  |
| řídící médium                             | stlačený vzduch podle ISO8573-1:2010 [7:4:4]                          |
| okolní teplota                            | -5 ... 50 °C  |
| hmotnost výrobku                          | 692 g   |
| způsob upevnění při vertikální výstavbě   | na řadové přípojovací desce<br>na jednotlivé přípojovací desce        |
| připojení manometru                       | s upevňovací svorkou  |
| materiál ovládací části                   | PA  |
| materiál tělesa regulátoru                | hliníkový tlakový odlitek   |