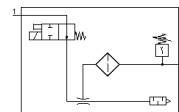


ejektor OVEM-10-H-B-QO-ON-N-2P

č. dílu: 538830

FESTO

napájení/připojení vakua šroubením QS, odvětrání otevřeným tlumičem hluku.



katalogový list

parametr	hodnota
jmenovitá světlost, Lavalova dýza	0.95 mm
rozměr rastru	20 mm
konstrukce tlumiče hluku	otevřený
montážní poloha	libovol.
charakteristika ejektoru	vyšší vakuum standard
stupeň filtrace	40 µm
pomocné ruční ovládání	tlačítkem navíc prostřednictvím ovládacích tlačítek
integrovaná funkce	elektrický spínací ventil filtr otevřený tlumič hluku vakuový spínač
konstrukce	modulární
odolnost zkratu	ano
měřená veličina	relativní tlak
princip měření	piezorezistivní
funkce spínaného prvku	vypínač spínač
funkce spínání	komparátor okna komparátor prahové hodnoty
funkce ventilu	otevřený
ochrana proti přepólování	pro všechna elektrická připojení
spínací vstup podle normy	IEC 61131-2
druh zobrazení	4 místa alfanumericky podsvětlený LCD
rozsah zobrazení [bar]	-0.999 ... 0 bar
jednotka (jednotky), které lze zobrazit	bar
rozsah nastavení hystereze [bar]	-0.9 ... 0 bar
možnosti nastavení	prostřednictvím displeje a tlačítek
indikace polohy sepnutí	LCD
ukazatel polohy sepnutí	optický
prahová hodnota rozsahu nastavení	-0.999 ... 0 bar
provozní tlak	2 ... 8 bar
provozní tlak pro max. vakuum	3.5 bar
max. vakuum	93 %
jmenovitý provozní tlak	6 bar
max. sání vzhledem k atmosféře	19.5 l/min
doba náběhu tlaku při jmenovitém provozním tlaku	1.2 s
rozsah provozního napětí DC	20.4 ... 27.6 V
spínací cyklus	100 %
indukční ochranné zapojení	vhodné pro cívky MZ, MY, ME
izolační napětí	50 V

parametr	hodnota
proud chodu naprázdno	< 70 mA
max. výstupní proud	100 mA
zbytkový proud	0.1 mA
spínaný výstup	2xPNP
pokles napětí	≤ 1.5 V
parametry cívky	24 V DC: s omezením proudu 0,3 W, ve fázi bez omezení 2,55 W
napěťová pevnost	0.8 kV
odolnost přetížení	k dispozici
stupeň znečištění	3
povolení	RCM Mark c UL us - Listed (OL)
značka KC	KC-EMV
značka CE (viz prohlášení o shodě)	podle směrnice EU-EMC
značka UKCA (viz prohlášení o shodě)	podle předpisů UK pro EMV
provozní médium	stlačený vzduch podle ISO8573-1:2010 [7:4:4]
upozornění pro provozní a ovládací médium	provoz s přimazáváním olejem není možný
třída odolnosti korozi KBK	2 - mírné nároky na odolnost korozi
shoda ohledně LABS	VDMA24364-zóna III
teplota média	0 ... 50 °C
relativní vlhkost vzduchu	5 - 85 %
úroveň šumu při jmenovitém provozním tlaku	73 dB(A)
stupeň krytí	IP65
bezpečnostní třída	III
okolní teplota	0 ... 50 °C
max. utahovací moment	0,8 Nm s vnitřním závitem 2,5 Nm s průchozí dírou
hmotnost výrobku	330 g
rozsah měřeného tlaku	-1 ... 0 bar
přesnost FS	3 %FS
opakovatelná přesnost hodnoty sepnutí FS	0.6 %
logika spínání vstupů	PNP (s kladným spínáním)
elektrické připojení	5 pinů M12x1 konektor
typ upevnění	průchozí dírou vnitřním závitem příslušenstvím
připojení pneumatiky 1	QS-8
připojení pneumatiky 3	integrováný tlumič hluku
připojení vakua	QS-8
upozornění k materiálu	ve shodě s RoHS
materiál těsnění	NBR
materiál trysky	POM
materiál filtru	tkanina PA slinutá ocel
materiál tělesa filtru	zesílený PA
materiál tělesa	hliníkový tlakový odlitek zesílený PA
materiál tlumiče hluku	hliník legovaný pro tvárění pěna PU
materiál šroubů	ocel
materiál průhledového okénka	PA
materiál tělesa konektoru	mosaz, poniklovaná
materiál nástrčných kontaktů	mosaz, pozlaceno
materiál kolíčků	ocel
materiál výstupní trysky	hliník legovaný pro tvárění
materiál klávesnice	TPE-U
materiál šroubení	mosaz, poniklovaná