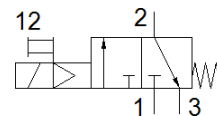


spínací ventil MS6N-EE-1/2-V230-S

č. dílu: 538763

FESTO

elektricky, s tlumičem hluku, směr průtoku zleva doprava.



katalogový list

| parametr | hodnota |
|---|---|
| konstrukce | pístové šoupě |
| typ ovládání | elektrický |
| funkce odvětrání | nelze škrtit |
| pomocné ruční ovládání | s aretací tlačítkem |
| typ návratu do původní polohy | mechanická pružina |
| typ řízení | nepřímo řízené |
| funkce ventilu | 3/2 monostabilní, v klidu uzavř. |
| provozní tlak | 4 ... 10 bar |
| hodnota C | 29 l/sbar |
| hodnota B | 0.4 |
| normální jmenovitý průtok | 7,000 l/min |
| spínací cyklus | 100 % |
| parametry cívky | 230 V AC: 50/60 Hz, příkon při sepnutí 3 VA, trvale 2,4 VA |
| přípustné výkyvy napětí | -14 % / +10 % |
| provozní médium | stlačený vzduch podle ISO8573-1:2010 [7:4:4] inertní plyny |
| upozornění pro provozní a ovládací médium | provoz s přimazáváním olejem je možný (v jiných režimech se vyžaduje) |
| třída odolnosti korozi KBK | 2 - mírné nároky na odolnost korozi |
| upozornění k materiálu | ve shodě s RoHS |
| shoda ohledně LABS | VDMA24364-B2-L |
| stupeň krytí | IP65 |
| okolní teplota | -10 ... 60 °C |
| povolení | c UL us - Recognized (OL) |
| bezpečnost vzhledem k potravinám | viz rozšířené informace o materiálu |
| typ upevnění | instalace vedení příslušenstvím dle volby: |
| montážní poloha | libovol. |
| směr proudění | nelze obrátit |
| hmotnost výrobku | 816 g |
| připojení pneumatiky 1 | 1/2 NPT |
| připojení pneumatiky 2 | 1/2 NPT |
| připojení pneumatiky 3 | G1/2 |
| napájení řídicím tlakem | vnitřní |
| elektrické připojení | připojovací obrazec podle EN 175301-803, tvar C konektor dle DIN EN 175301-803 čtyřhranný tvar |
| materiál těsnění | NBR |
| materiál tělesa | hliníkový tlakový odlitek |