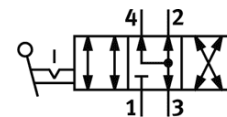
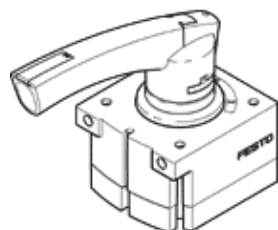


# ruční otočný ventil VHER-BH-M04E-G12-UD

č. dílu: 538205

FESTO

Z plastu, se snímáním poloh ruční páky, funkce ventilu 4/3 se střední polohou odvětranou, možnost uzamčení ruční páky ve všech třech polohách, připojení směrem dolů.



## katalogový list

parametr	hodnota
funkce ventilu	4/3 ve stř. pol. odvětraný
typ ovládání	ruční
normální jmenovitý průtok	4,300 l/min
provozní tlak	-0.95 ... 10 bar
konstrukce	otočné šoupě
jmenovitá světlost	12 mm
funkce odvětrání	lze škrtit
pojistka ovládání	s příslušenstvím, zamykatelný
princip těsnění	tvrdý
typ řízení	přímo
směr proudění	reversibilní
volnost před překřížením	ano
indikace polohy sepnutí	příslušenstvím
provozní médium	stlačený vzduch podle ISO8573-1:2010 [7:4:4]
upozornění pro provozní a ovládací médium	provoz s přimazáváním olejem je možný (v jiných režimech se vyžaduje)
třída odolnosti korozi KBK	2
okolní teplota	-20 ... 80 °C
ovládací moment	5 Nm
hmotnost výrobku	740 g
typ upevnění	dle volby: montáž do panelu průchozí dírou
připojení pneumatiky 1	G1/2
připojení pneumatiky 2	G1/2
připojení pneumatiky 3	G1/2
připojení pneumatiky 4	G1/2
upozornění k materiálu	prosté mědi a PTFE obsahuje látky LABS
informace o materiálu těsnění	NBR
informace o materiálu pouzdra	hliníkový tlakový odlitek