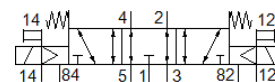
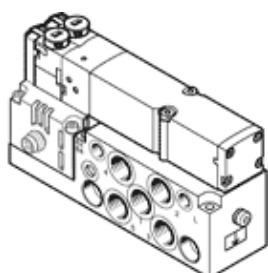


# elektromagnetický ventil VMPA2-M1H-E-S-G1/8-PI

č. dílu: 537976

FESTO

pro ventilové terminály MPA-S.



## katalogový list

| parametr                                     | hodnota   |
|--|---|
| funkce ventilu                               | 5/3 ve stř. poloze odvětr.  |
| typ ovládání                                 | elektrický  |
| velikost ventilu                             | 20 mm   |
| normální jmenovitý průtok                    | 590 l/min   |
| provozní tlak v Mpa                          | -0.09 ... 1 MPa   |
| provozní tlak                                | -0.9 ... 10 bar   |
| konstrukce                                   | pístové šoupě   |
| typ návratu do původní polohy                | mechanická pružina  |
| povolení                                     | c UL us - Recognized (OL)   |
| značka CE (viz prohlášení o shodě)           | podle směrnice EU-EMC<br>podle EU-RoHS-RL                               |
| značka UKCA (viz prohlášení o shodě)         | podle předpisů UK pro EMV<br>podle předpisů UK RoHS                     |
| stupeň krytí                                 | IP65<br>v montovaném stavu<br>dle IEC 60529                             |
| funkce odvětrání                             | lze škrtit  |
| princip těsnění                              | měkký   |
| montážní poloha                              | libovol.  |
| pomocné ruční ovládání                       | s aretací<br>tlačítkem  |
| typ řízení                                   | nepřímo řízené  |
| napájení řídicím tlakem                      | vně   |
| směr proudění                                | reversibilní  |
| krytí  | pozitivní krytí   |
| indikace stavu signálu                       | ano   |
| řídicí tlak [Mpa]                            | 0.3 ... 0.8 MPa   |
| řídicí tlak                                  | 3 ... 8 bar   |
| vhodnost pro vakuum                          | ano   |
| normální jmenovitý průtok s QS-8             | 590 l/min   |
| vypínací čas                                 | 47 ms   |
| spínací čas                                  | 11 ms   |
| čas pro sepnutí                              | 23 ms   |
| max. pozitivní zkušební impuls při signálu 0 | 400 μs  |
| max. negativní zkušební impuls při signálu 1 | 900 μs  |
| přípustné výkyvy napětí                      | +/- 25 %  |
| provozní médium                              | stlačený vzduch podle ISO8573-1:2010 [7:4:4]                            |
| upozornění pro provozní a ovládací médium    | provoz s přimazáváním olejem je možný (v jiných režimech se vyžaduje)   |
| odolnost kmitům                              | zkouška použití v dopravě se stupněm 2 podle FN 942017-4 a EN 60068-2-6 |
| odolnost nárazu                              | nárazový test stupně 2 podle FN 942017-5 a EN 60068-2-27                |
| třída odolnosti korozi KBK                   | 1 - nízké požadavky na odolnost korozi                                  |
| shoda ohledně LABS                           | VDMA24364-B1/B2-L   |
| skladovací teplota                           | -20 ... 40 °C   |

| parametr                                 | hodnota  |
|--|--|
| teplota média                            | -5 ... 50 °C                                   |
| relativní vlhkost vzduchu                | max. 90 % při 40 °C                            |
| okolní teplota                           | -5 ... 50 °C                                   |
| max. utahovací moment upevnění ventilů   | 0.65 Nm  |
| hmotnost výrobku                         | 325 g  |
| elektrické připojení                     | 4 piny<br>M8x1<br>konektor<br>dle EN 60947-5-2 |
| typ upevnění                             | průchozí dírou                                 |
| připojení pomocného řídicího tlaku 12/14 | M5   |
| připojení odvětrání řídicího tlaku 82/84 | M5   |
| připojení pneumatiky 1                   | G1/8   |
| připojení pneumatiky 2                   | G1/8   |
| připojení pneumatiky 3                   | G1/8   |
| připojení pneumatiky 4                   | G1/8   |
| připojení pneumatiky 5                   | G1/8   |
| upozornění k materiálu                   | ve shodě s RoHS                                |
| materiál těsnění                         | NBR  |
| materiál tělesa                          | hliníkový tlakový odlitek                      |