

elektromagnetický ventil

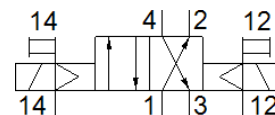
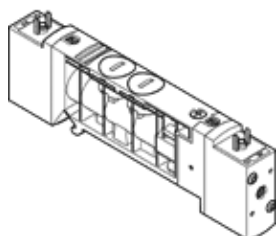
VUVB-S-B42-ZD-QX-1C1

č. dílu: 537535

FESTO

pro připojovací desku nebo lištu, s elektromagnetickou cívkou a pomocným ručním ovládáním, bez připojovací zásuvky. Připojení pneumatiky připravené pro cartridge.

Tento typ je vhodný pro provoz s vakuem.



katalogový list

parametr	hodnota
funkce ventilu	4/2 impulsní
typ ovládání	elektrický
velikost ventilu	20 mm
normální jmenovitý průtok	1,000 l/min
provozní tlak	-0.9 ... 8 bar
konstrukce	pístové šoupě
stupeň krytí	IP65
jmenovitá světlost	7 mm
funkce odvětrání	nelze škrtit
princip těsnění	měkký
montážní poloha	libovol.
pomocné ruční ovládání	s aretací tlačítkem
typ řízení	nepřímo řízené
napájení řídicím tlakem	vně
směr proudění	nelze obrátit
řídicí tlak	2 ... 8 bar
čas pro sepnutí	20 ms
parametry cívky	24 V DC: 1,5 W
napěťová pevnost	0.8 kV
stupeň znečištění	3
připustné výkyvy napětí	+/- 10 %
provozní médium	stlačený vzduch podle ISO8573-1:2010 [7:4:4]
upozornění pro provozní a ovládací médium	provoz s přimazáváním olejem je možný (v jiných režimech se vyžaduje)
třída odolnosti korozi KBK	1
skladovací teplota	-20 ... 40 °C
teplota média	-5 ... 50 °C
okolní teplota	-5 ... 50 °C
max. utahovací moment upevnění ventilů	2 Nm
hmotnost výrobku	220 g
elektrické připojení	konektor podle EN 175301-803 tvar C
typ upevnění	průchozí dírou
připojení pomocného řídicího tlaku 12/14	připojovací deska
připojení odvětrání řídicího tlaku 84	není svedeno
připojení pneumatiky 1	připojovací deska
připojení pneumatiky 2	pro vložku 18 mm
připojení pneumatiky 3	připojovací deska
připojení pneumatiky 4	pro vložku 18 mm
upozornění k materiálu	prosté mědi a PTFE ve shodě s RoHS

parametr	hodnota
informace o materiálu těsnění	FPM HNBR NBR
informace o materiálu pouzdra	zesílený PA
informace o materiálu pístového šoupátka	hliník legovaný pro tváření