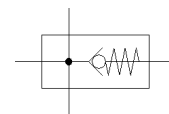


# rozbočovací modul MS6N-FRM-1/2-I

č. dílu: 536979

FESTO

s integrovanou funkcí zpětného ventilu, směr průtoku zleva doprava.



## katalogový list

parametr	hodnota
montážní poloha	libovol.
konstrukce	rozbočovací modul s funkcí zpětného ventilu
provozní tlak	0 ... 20 bar
normální jmenovitý průtok směrem hlavního průtoku 1->2	6,000 l/min
normální jmenovitý průtok výstupem nahoru	3,100 l/min
normální jmenovitý průtok výstupem dolů	3,300 l/min
rozsah provozního napětí AC	0 ... 250 V
rozsah provozního napětí DC	0 ... 125 V
provozní médium	stlačený vzduch podle ISO8573-1:2010 [7:4:4] inertní plyny
upozornění pro provozní a ovládací médium	provoz s přimazáváním olejem je možný (v jiných režimech se vyžaduje)
třída odolnosti korozi KBK	2 - mírné nároky na odolnost korozi
shoda ohledně LABS	VDMA24364-B1/B2-L
skladovací teplota	-10 ... 60 °C
bezpečnost vzhledem k potravinám	viz rozšířené informace o materiálu
teplota média	-10 ... 60 °C
okolní teplota	-10 ... 60 °C
hmotnost výrobku	400 g
připojení pneumatiky 1	1/2 NPT
připojení pneumatiky 2	1/2 NPT
připojení pneumatiky 3	1/2 NPT
připojení pneumatiky 4	1/2 NPT
upozornění k materiálu	ve shodě s RoHS
materiál tělesa	hliníkový tlakový odlitek